



**FONDO DE PREVISIÓN SOCIAL DEL CONGRESO DE LA REPÚBLICA**  
Establecimiento Público adscrito al Ministerio de la Protección Social

**PRINCIPALES ESTADÍSTICAS**  
**AFILIADOS Y PENSIONADOS**  
**Octubre 2009**





**FONDO DE PREVISIÓN SOCIAL DEL CONGRESO DE LA REPÚBLICA**  
Establecimiento Público adscrito al Ministerio de la Protección Social

**AFILIADOS**



## NÚMERO DE AFILIADOS Y VALOR DE COTIZACIÓN PARTICIPACIÓN PORCENTUAL

<b>GRUPO POBLACIONAL</b>	<b>OCTUBRE 2009</b>			
	<b>No.</b>	<b>%</b>	<b>VALOR COTIZACIÓN (\$ Millones)</b>	<b>%</b>
<b>CONGRESISTAS</b>	<b>116</b>	<b>16.4</b>	<b>623</b>	<b>64.3</b>
<b>NO CONGRESISTAS</b>	<b>588</b>	<b>83.5</b>	<b>346</b>	<b>35.7</b>
<b>TOTAL</b>	<b>704</b>	<b>100</b>	<b>969</b>	<b>100</b>

### Valor Cotizaciones (\$ Millones)

2009	Congresistas		Empleados	
	Hombres	Mujeres	Hombres	Mujeres
Ene	439	100	146	168
Feb	437	100	149	165
Mar	446	100	153	167
Abr	518	111	161	180
May	577	126	159	180
Jun	504	107	162	173
Jul	535	102	166	174
Ago	526	102	165	174
Sep	563	110	201	231
Oct	521	102	162	184

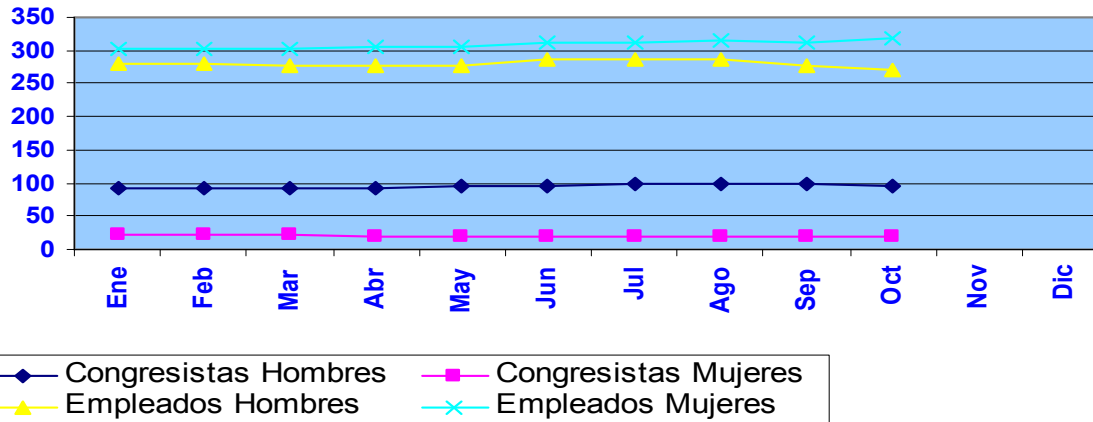
### Número de Afiliados

2009	Congresistas		Empleados	
	Hombres	Mujeres	Hombres	Mujeres
Ene	92	22	279	303
Feb	91	21	279	301
Mar	93	21	278	302
Abr	93	20	276	307
May	94	20	277	305
Jun	96	20	286	311
Jul	99	19	287	313
Ago	99	19	287	315
Sep	98	19	277	313
Oct	97	19	271	317

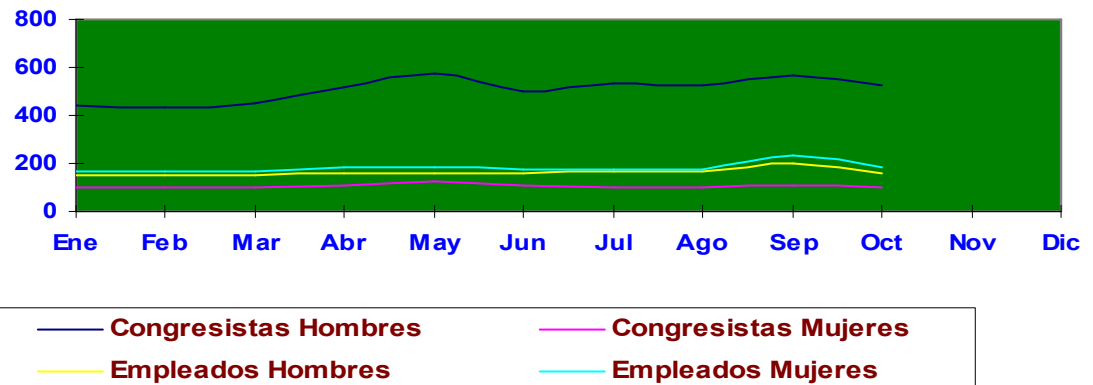
## AFILIADOS VS PENSIONADOS Y COTIZACIONES VS MESADAS (Octubre 2009)

GRUPOS	AFILIADOS		PENSIONADOS		Relación afiliados a pensionados (%)	Relación cotizaciones a mesadas (%)
	No.	Valor Cotizaciones mensuales (\$ Millones)	No.	Valor Mesadas (\$ Millones)		
CONGRESISTAS	116	623	812	12.197	14,3	5,1
EMPLEADOS	588	346	1.329	3.005	44,2	11,5
TOTAL	704	969	2.141	15.202	32,9	6,4

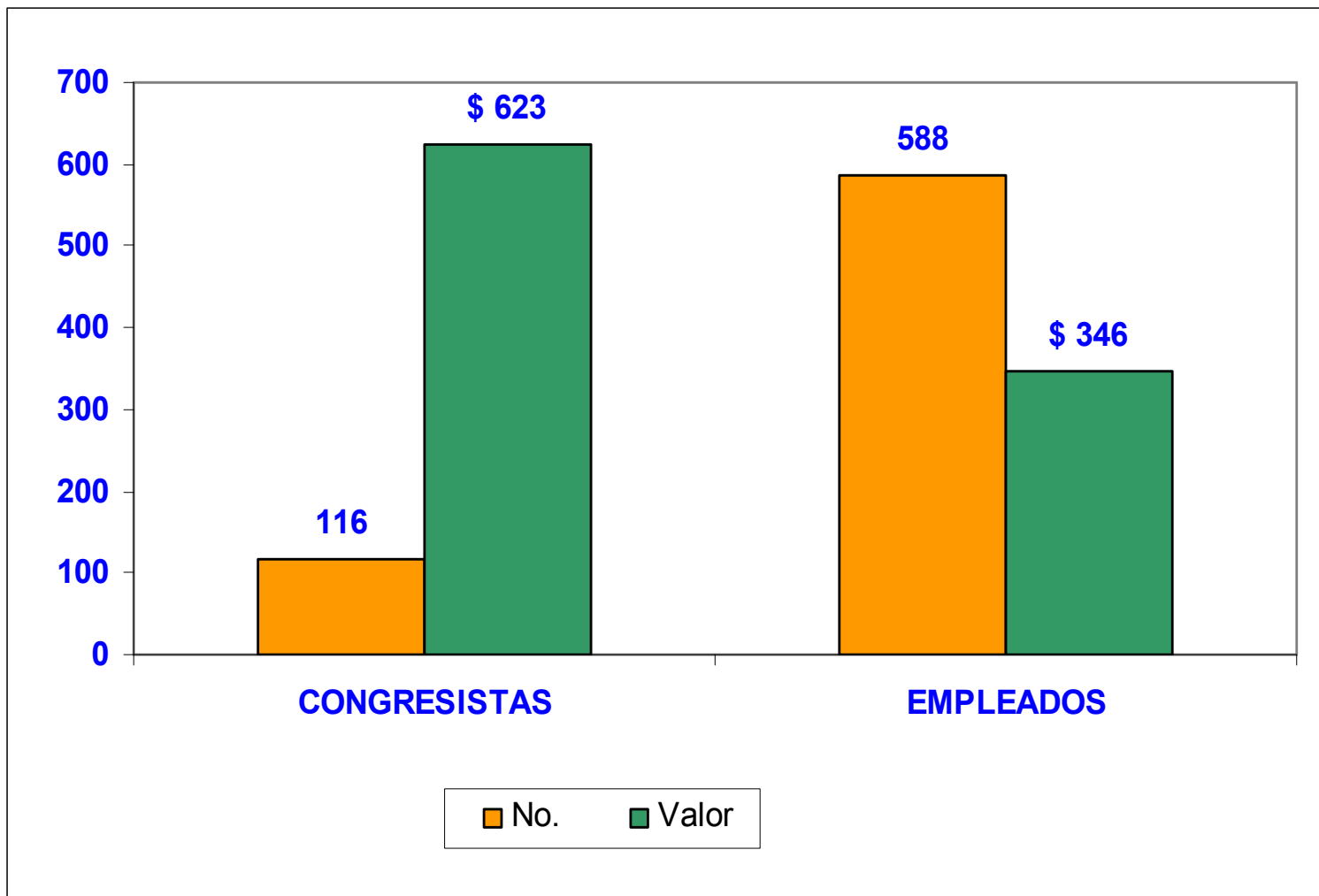
### NÚMERO DE AFILIADOS 2009



### VALOR COTIZACIÓN AFILIADOS 2009 (\$ Millones)



## AFILIADOS Y VALOR COTIZACIONES - OCTUBRE 2009



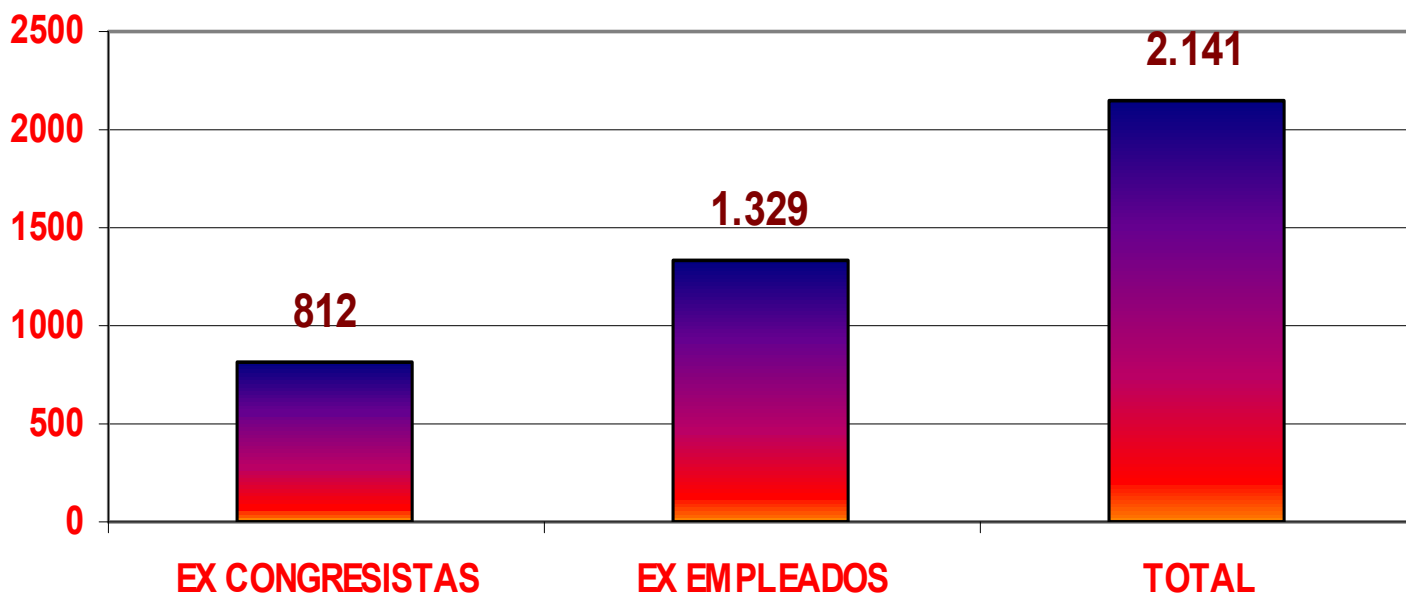


**FONDO DE PREVISIÓN SOCIAL DEL CONGRESO DE LA REPÚBLICA**  
Establecimiento Público adscrito al Ministerio de la Protección Social

**PENSIONADOS**



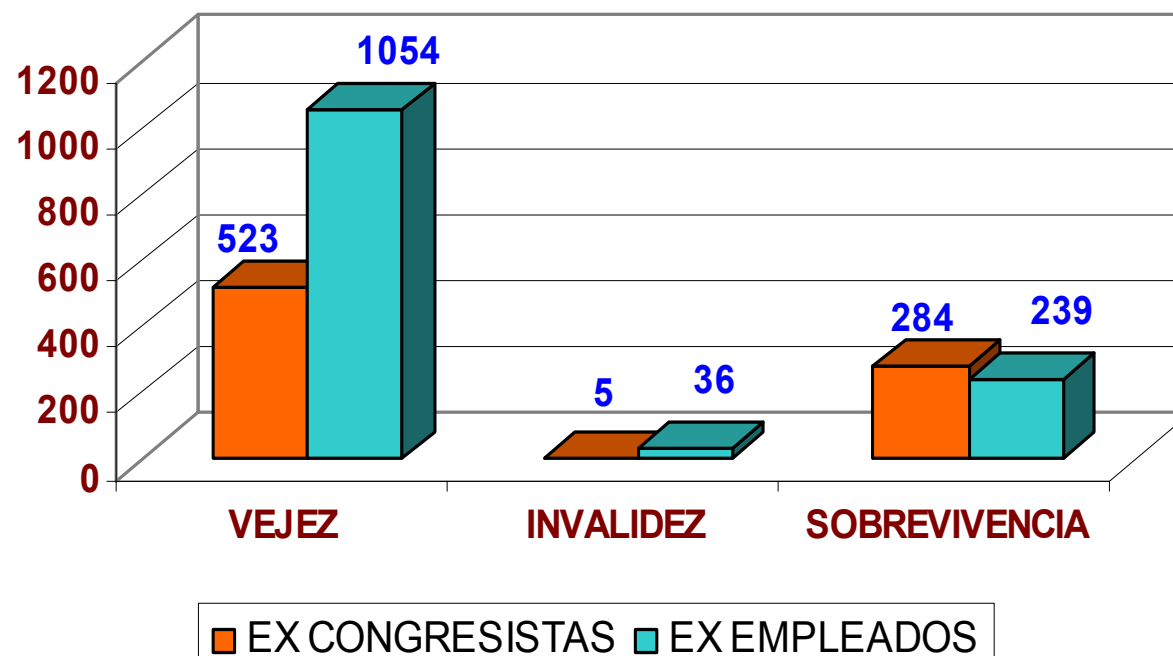
## NÚMERO DE PENSIONADOS POR GRUPO OCTUBRE 2009



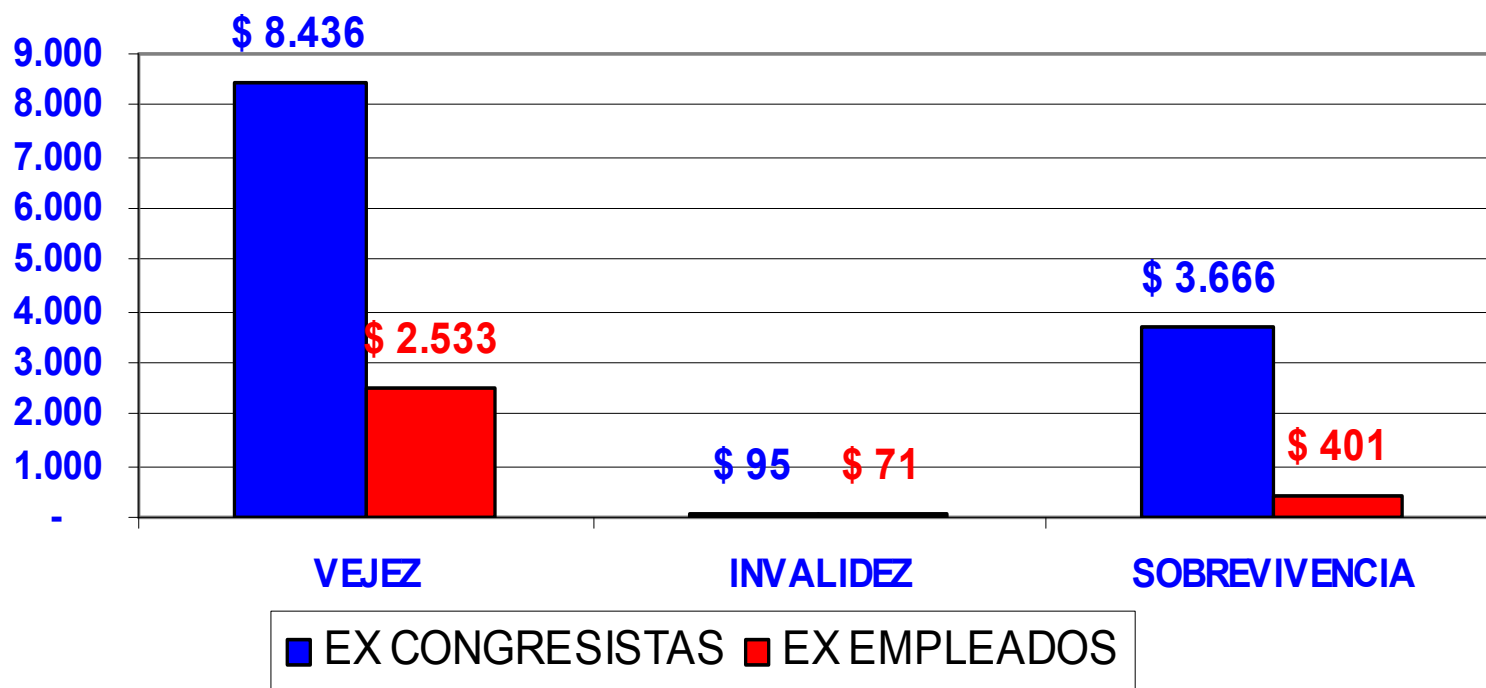
**Número de Pensionados por tipo de según grupo  
Octubre de 2009**

GRUPO PENSIONAL	VEJEZ		INVALIDEZ		SOBREVIVENCIA		TOTAL	
	Hombres	Mujeres	Hombres	Mujeres	Hombres	Mujeres	Hombres	Mujeres
EX CONGRESISTAS	487	36	5	0	42	242	534	278
EX EMPLEADOS	607	447	22	14	56	183	685	644
TOTAL	1094	483	27	14	98	425	1219	922
TOTAL POR RESERVA	1577		41		523		2141	

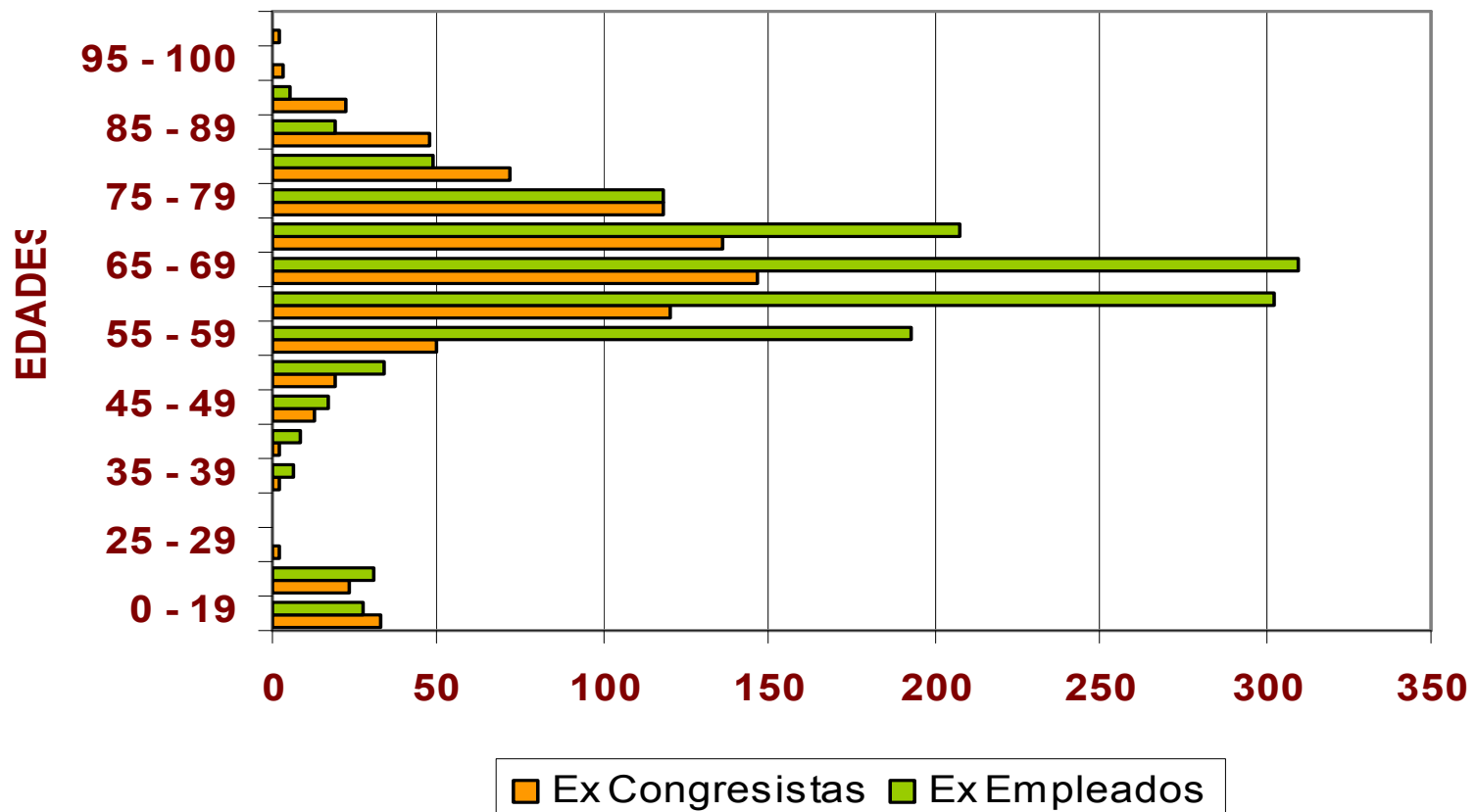
## NÚMERO DE PENSIONADOS POR TIPO SEGÚN GRUPO PENSIONAL - OCTUBRE 2009



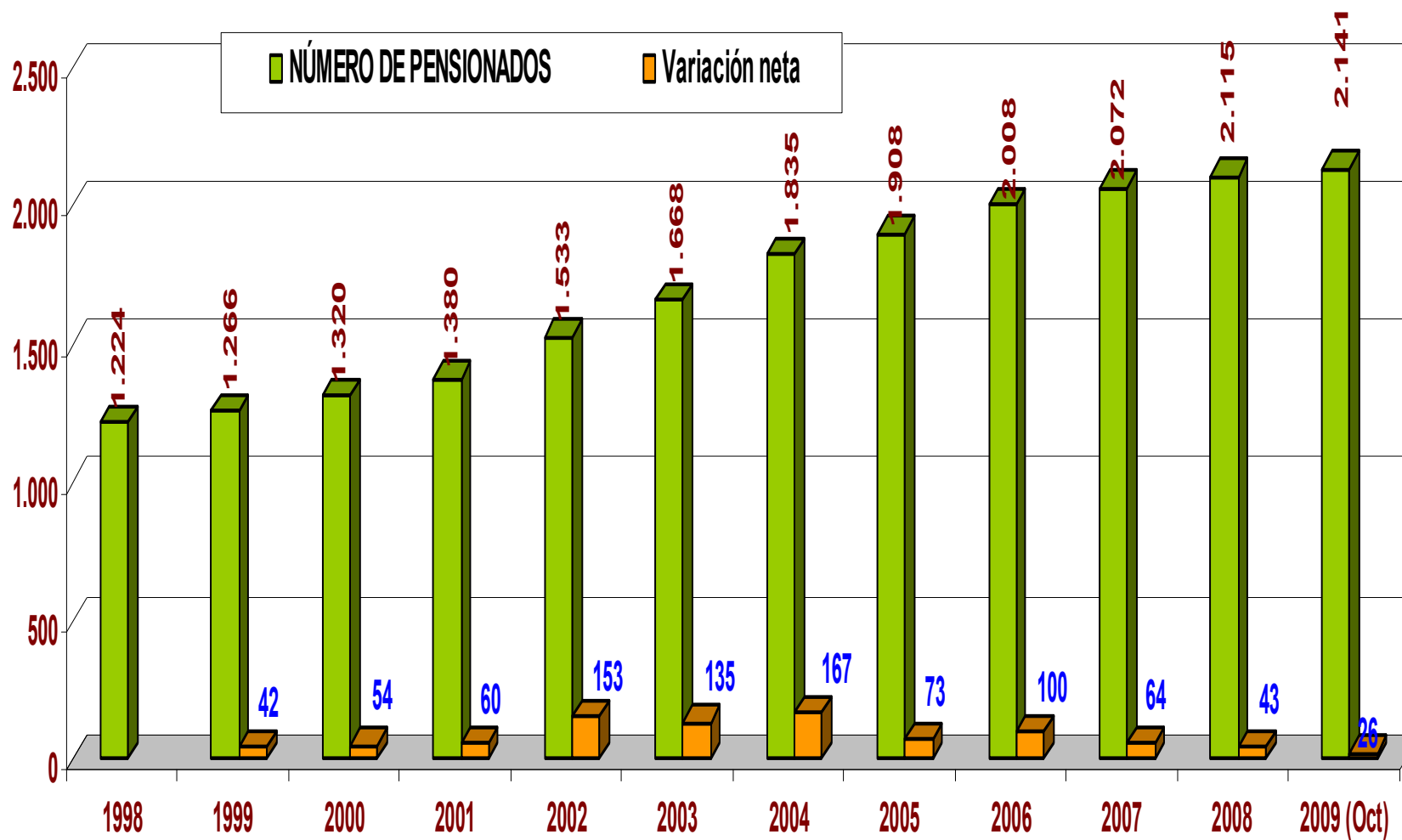
## VALOR MESADA POR TIPO DE PENSIÓN OCTUBRE 2009 (\$ Millones)



## PENSIONADOS POR RANGOS DE EDAD OCTUBRE 2009



EVOLUCIÓN DEL NÚMERO DE PENSIONADOS POR AÑO  
1998-2009 (Octubre)





# PAGO ANUAL MESADAS PENSIONALES

2000 – 2009 (Oct)  
(\$ Millones Corrientes)

