



FONDO DE PREVISIÓN SOCIAL DEL CONGRESO DE LA REPÚBLICA
Establecimiento Público adscrito al Ministerio de la Protección Social

PRINCIPALES ESTADÍSTICAS
AFILIADOS Y PENSIONADOS
Marzo 2010





FONDO DE PREVISIÓN SOCIAL DEL CONGRESO DE LA REPÚBLICA
Establecimiento Público adscrito al Ministerio de la Protección Social

AFILIADOS



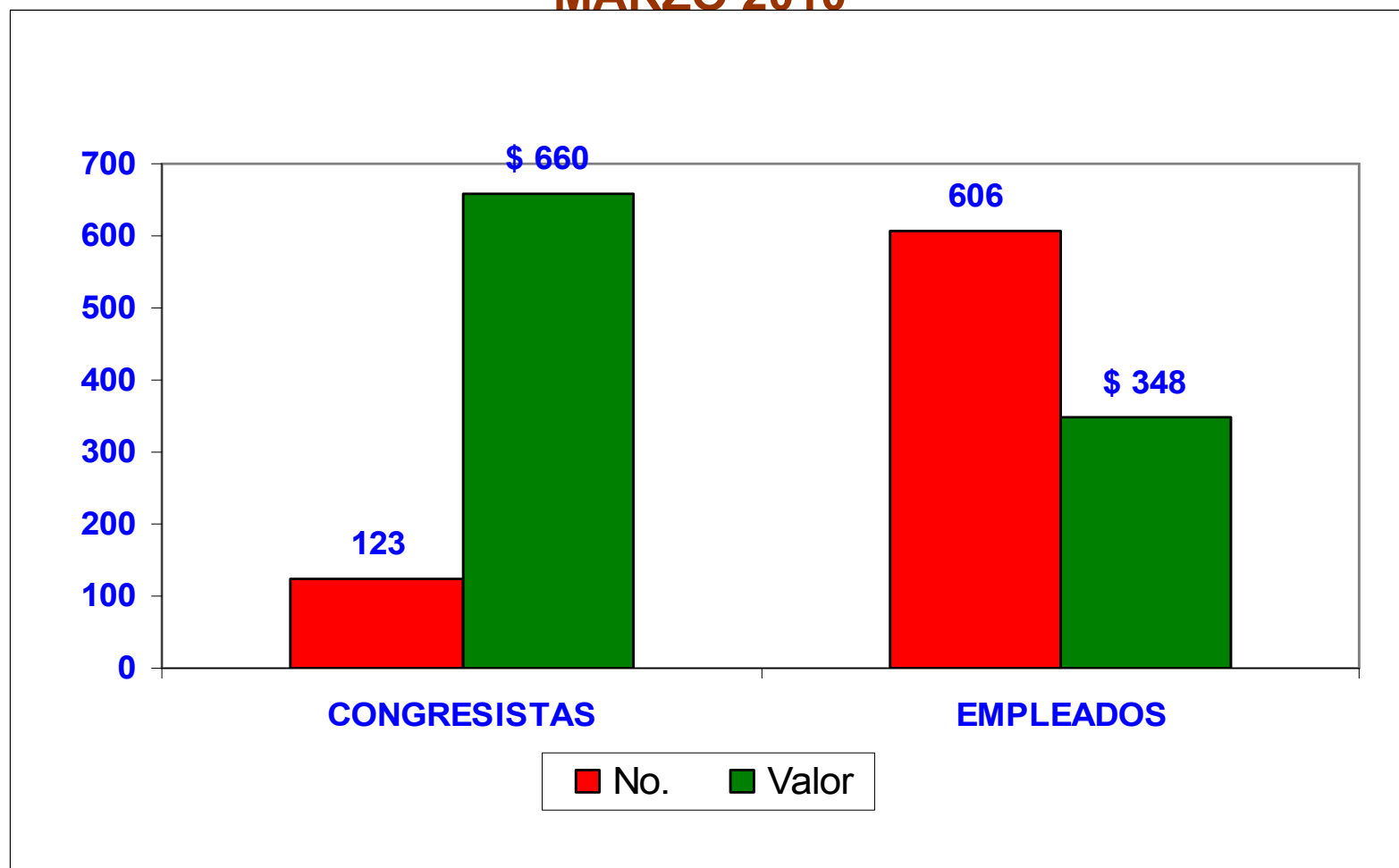
NÚMERO DE AFILIADOS Y VALOR DE COTIZACIÓN PARTICIPACIÓN PORCENTUAL

GRUPO POBLACIONAL	MARZO 2010			
	No.	%	VALOR COTIZACIÓN (\$ Millones)	%
CONGRESISTAS	123	16.8	660	65.5
NO CONGRESISTAS	606	83.2	348	34.5
TOTAL	729	100	1.008	100

AFILIADOS VS PENSIONADOS Y COTIZACIONES VS MESADAS (Marzo 2010)

GRUPOS	AFILIADOS		PENSIONADOS		Relación afiliados a pensionados (%)	Relación cotizaciones a mesadas (%)
	No.	Valor Cotizaciones mensuales (\$ Millones)	No.	Valor Mesadas (\$ Millones)		
CONGRESISTAS	123	660	822	12.761	15,0	5,2
EMPLEADOS	606	348	1.354	3.180	44,8	10,9
TOTAL	729	1.008	2.176	15.941	33,5	6,3

NÚMERO DE AFILIADOS Y VALOR COTIZACIONES (\$ Millones) MARZO 2010



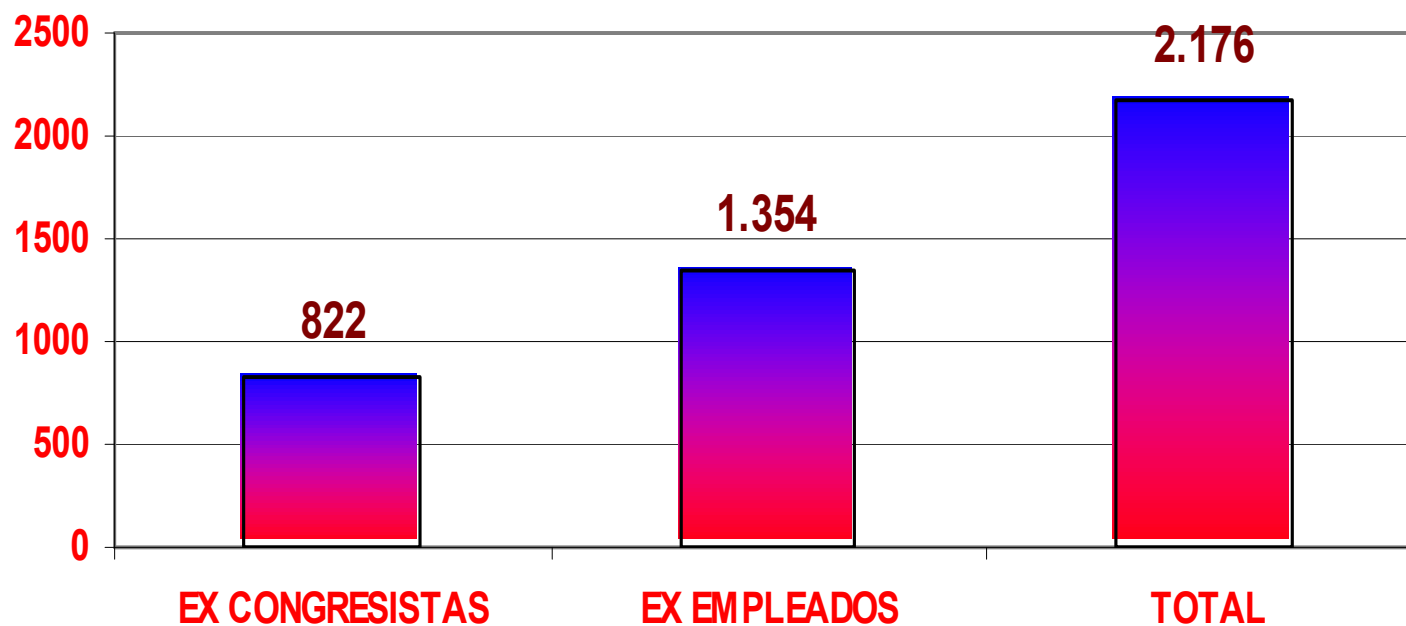


FONDO DE PREVISIÓN SOCIAL DEL CONGRESO DE LA REPÚBLICA
Establecimiento Público adscrito al Ministerio de la Protección Social

PENSIONADOS



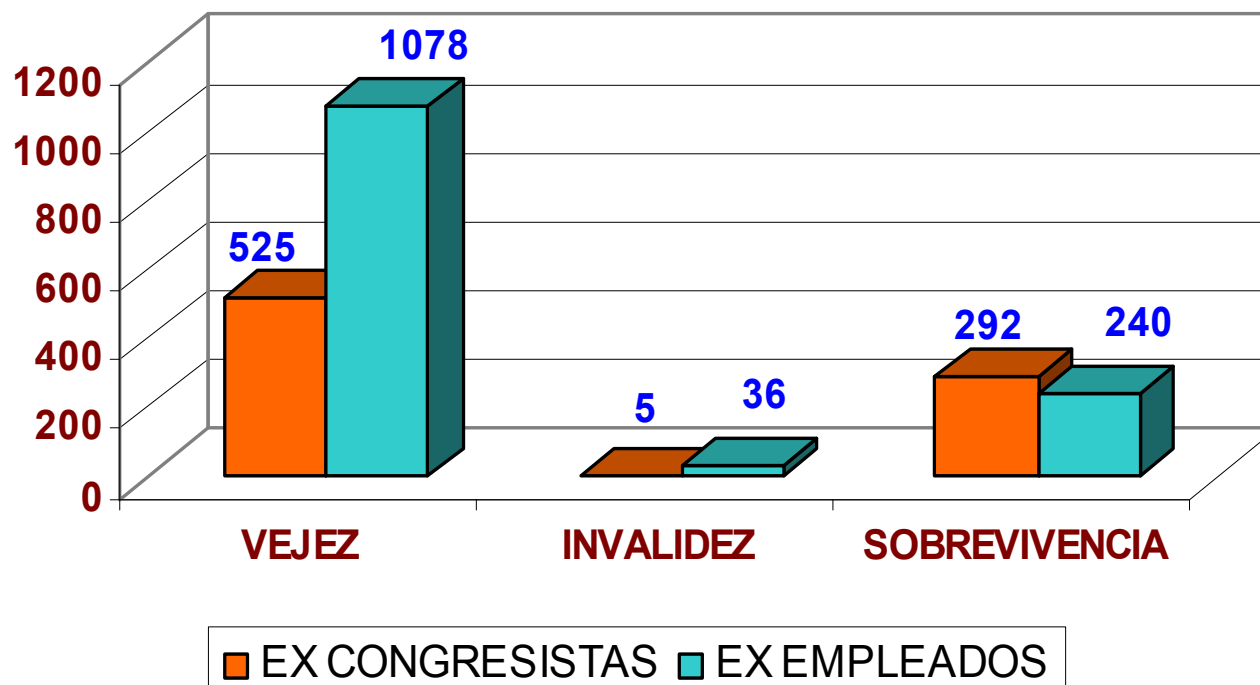
NÚMERO DE PENSIONADOS POR GRUPO MARZO 2010



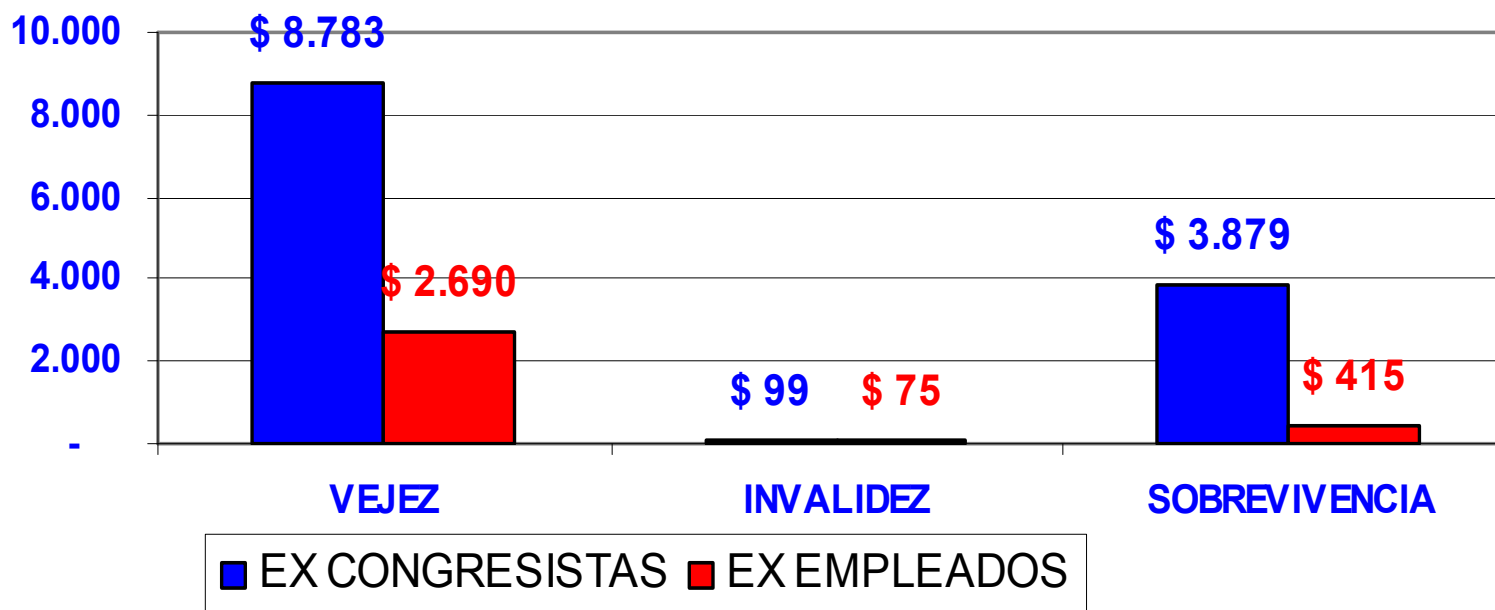
**Número de Pensionados por tipo de según grupo
Marzo de 2010**

GRUPO PENSIONAL	VEJEZ		INVALIDEZ		SOBREVIVENCIA		TOTAL	
	Hombres	Mujeres	Hombres	Mujeres	Hombres	Mujeres	Hombres	Mujeres
EX CONGRESISTAS	492	33	5	0	48	244	545	277
EX EMPLEADOS	643	435	22	14	56	184	721	633
TOTAL	1135	468	27	14	104	428	1266	910
TOTAL POR RESERVA	1603		41		532		2176	

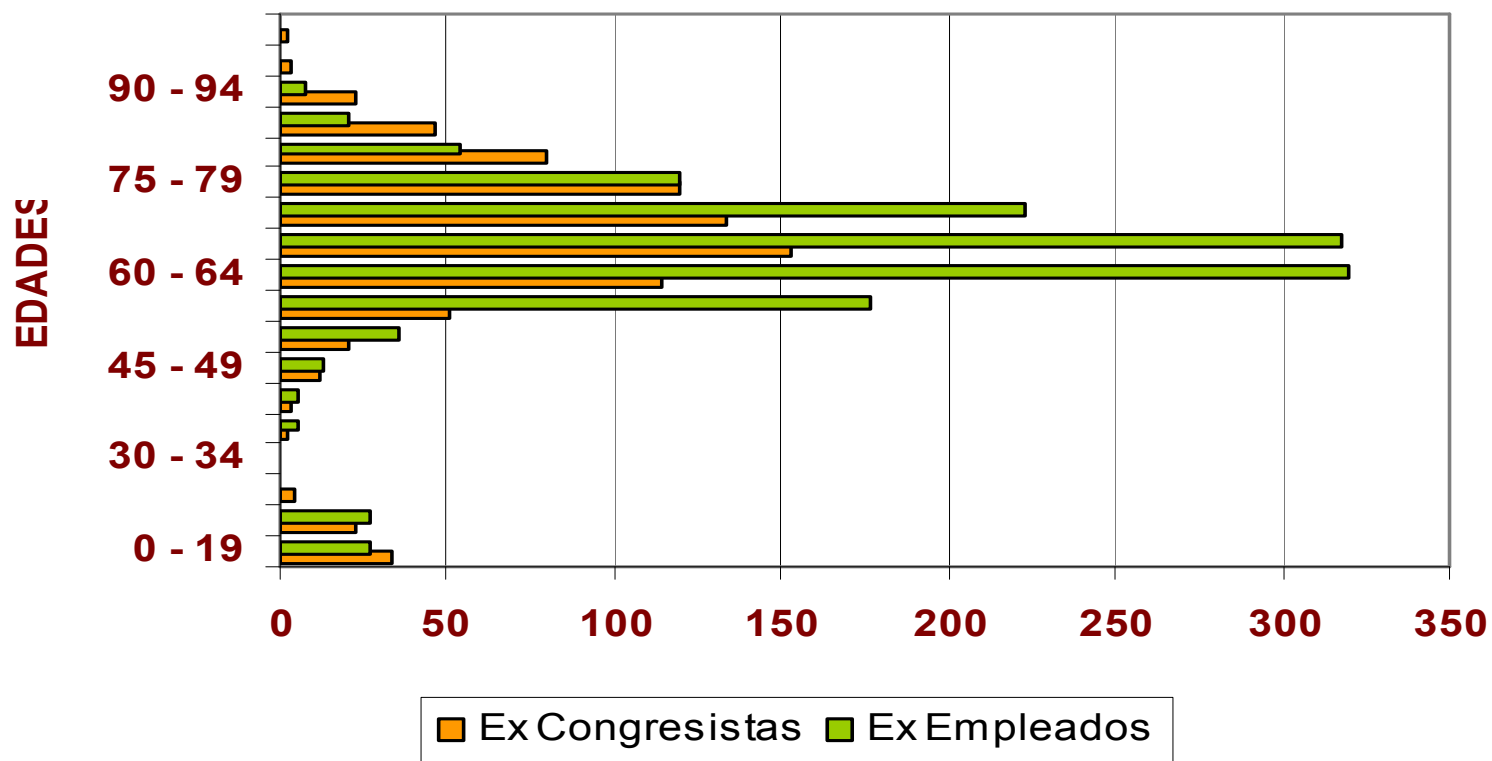
PENSIONADOS POR TIPO SEGÚN GRUPO PENSIONAL - MARZO 2010



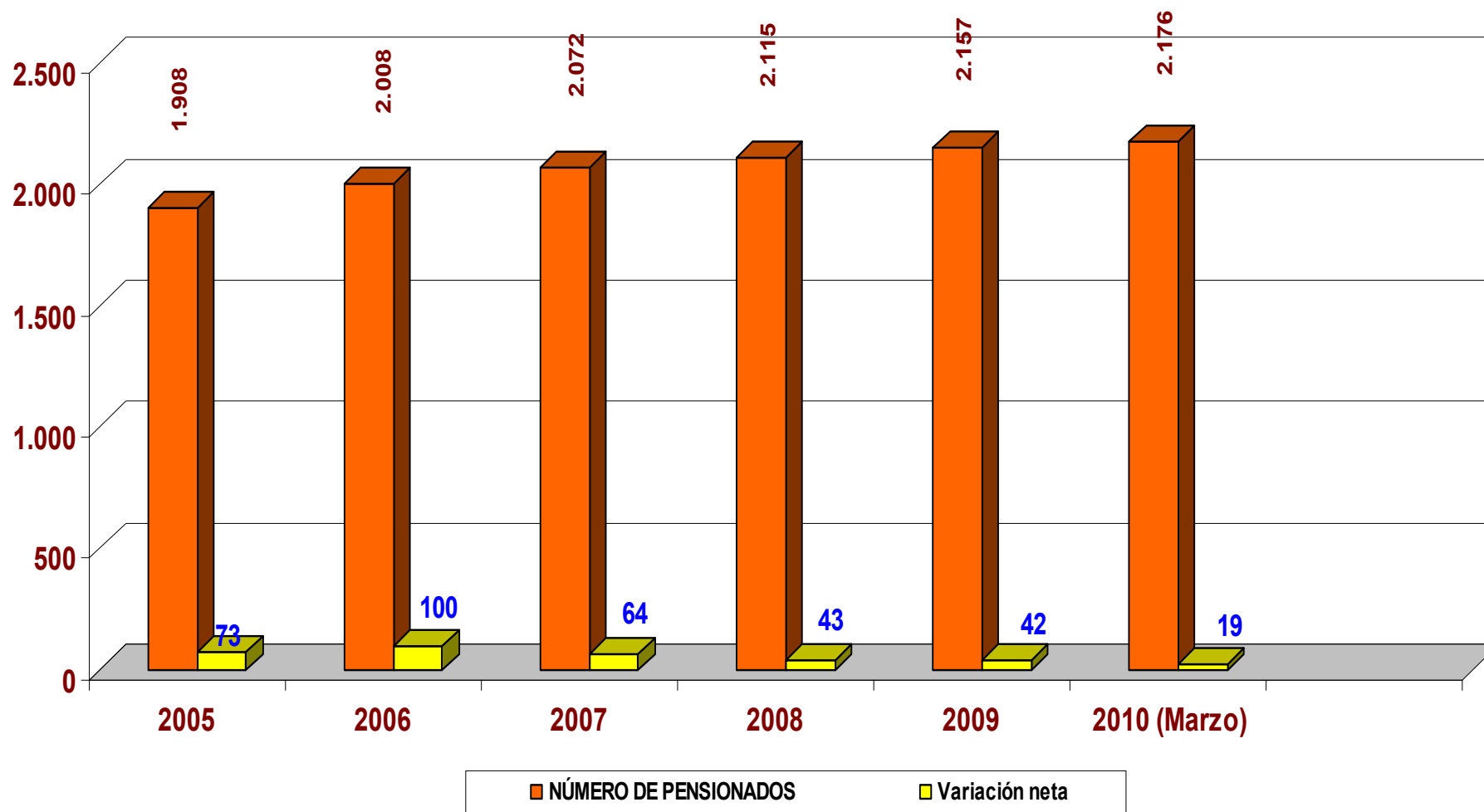
VALOR MESADA POR TIPO DE PENSIÓN MARZO 2010 (\$ Millones)



PENSIONADOS POR RANGOS DE EDAD MARZO 2010



EVOLUCIÓN DEL NÚMERO DE PENSIONADOS POR AÑO 2005 - 2010 (Marzo)



PORTAFOLIO DE INVERSIONES - RESERVAS PENSIONALES 2006 - 2010 (Marzo)

