

**FONDO DE PREVISIÓN SOCIAL DEL CONGRESO
DE LA REPÚBLICA**

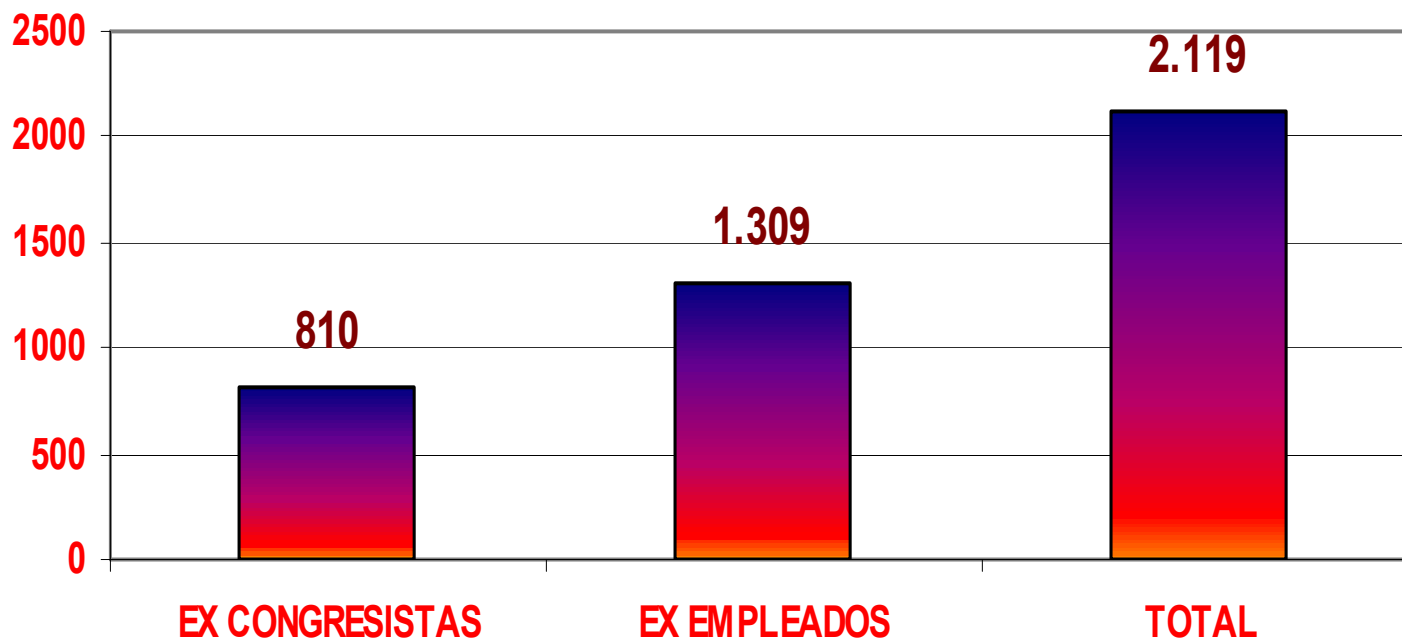
**ESTADÍSTICAS
A 30 DE JUNIO DE 2009**

Bogotá, D. C. Julio 3 de 2009

Número de pensionados por tipo de pensión y género A 30 de Junio de 2009

GRUPO PENSIONAL	VEJEZ		INVALIDEZ		SOBREVIVENCIA		TOTAL	
	Hombres	Mujeres	Hombres	Mujeres	Hombres	Mujeres	Hombres	Mujeres
EX CONGRESISTAS	489	35	5	0	41	240	535	275
EX EMPLEADOS	591	440	22	14	57	185	670	639
TOTAL	1080	475	27	14	98	425	1205	914
TOTAL POR RESERVA	1555		41		523		2119	

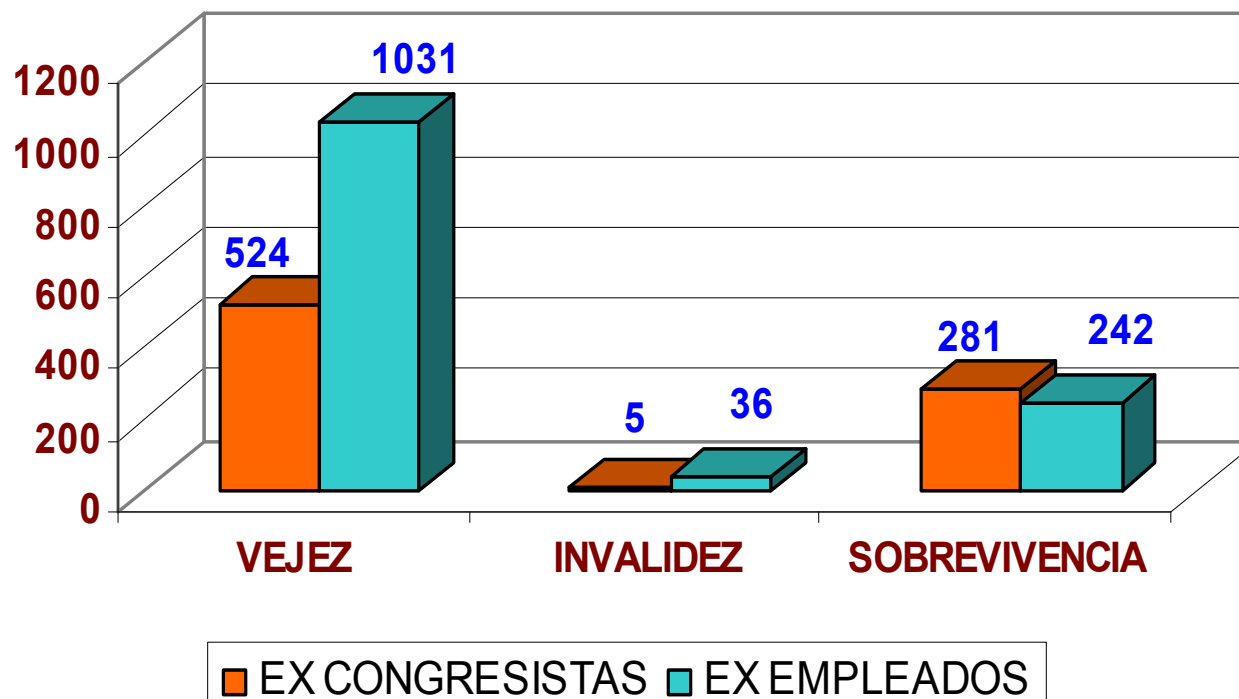
NÚMERO DE PENSIONADOS POR GRUPO JUNIO 2009



**NÚMERO DE PENSIONADOS POR TIPO DE PENSIÓN Y GÉNERO
A 30 DE JUNIO DE 2009**

EX CONGRESISTAS 810	VEJEZ 524	HOMBRES	489
		MUJERES	35
	INVALIDEZ 5	HOMBRES	5
		MUJERES	0
	SOBREVIVENCIA 281	HOMBRES	41
		MUJERES	240
EX EMPLEADOS 1.309	VEJEZ 1.031	HOMBRES	591
		MUJERES	440
	INVALIDEZ 36	HOMBRES	22
		MUJERES	14
	SOBREVIVENCIA 242	HOMBRES	57
		MUJERES	185
TOTAL PENSIONADOS 2.119	VEJEZ 1.555	HOMBRES	1080
		MUJERES	475
	INVALIDEZ 41	HOMBRES	27
		MUJERES	14
	SOBREVIVENCIA 523	HOMBRES	98
		MUJERES	425

PENSIONADOS POR TIPO SEGÚN GRUPO PENSIONAL - JUNIO 2009

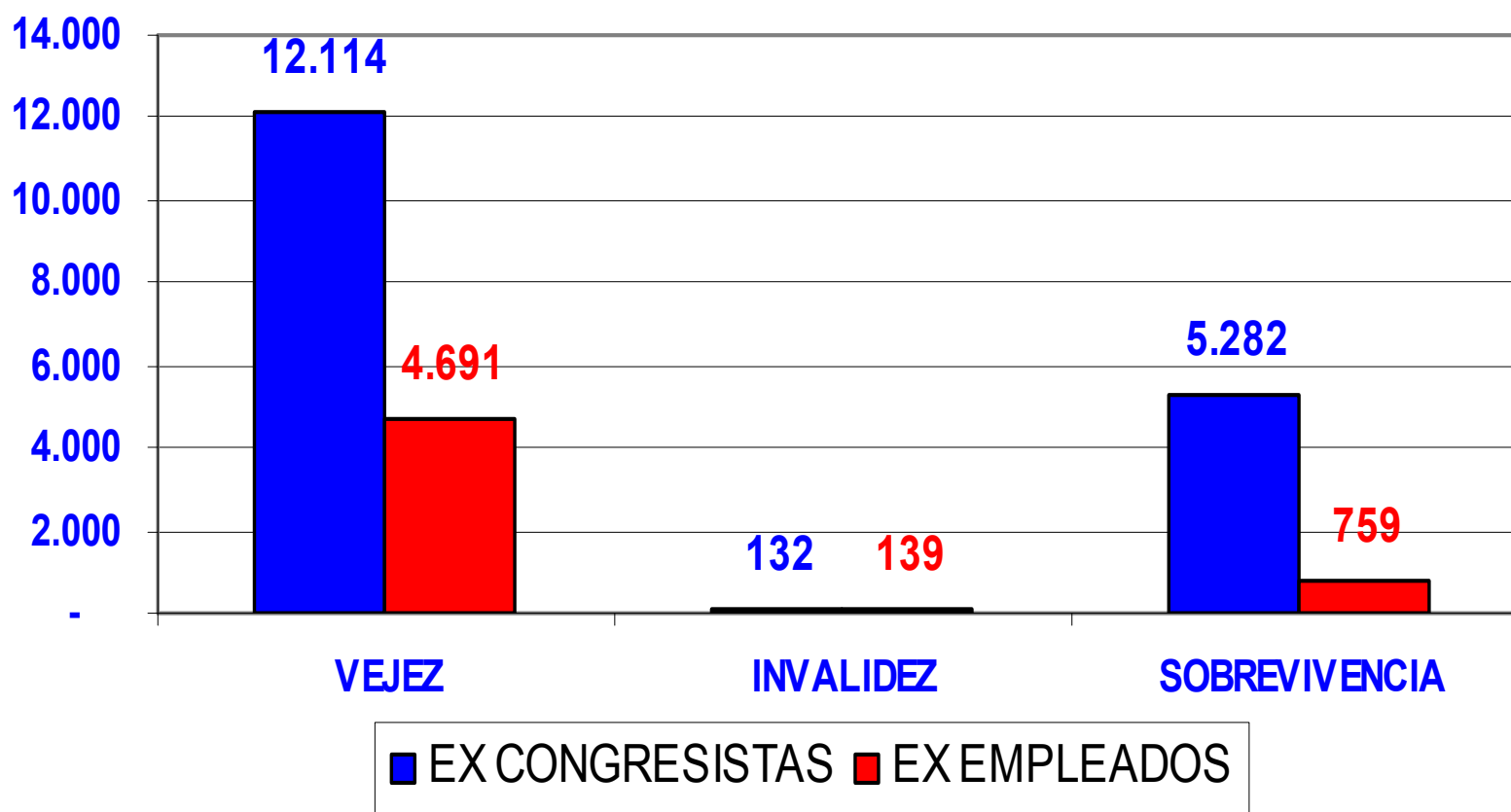


VALOR PENSIONES POR TIPO DE RESERVA SEGÚN GRUPO PENSIONAL – JUNIO 2009 (\$ Millones)

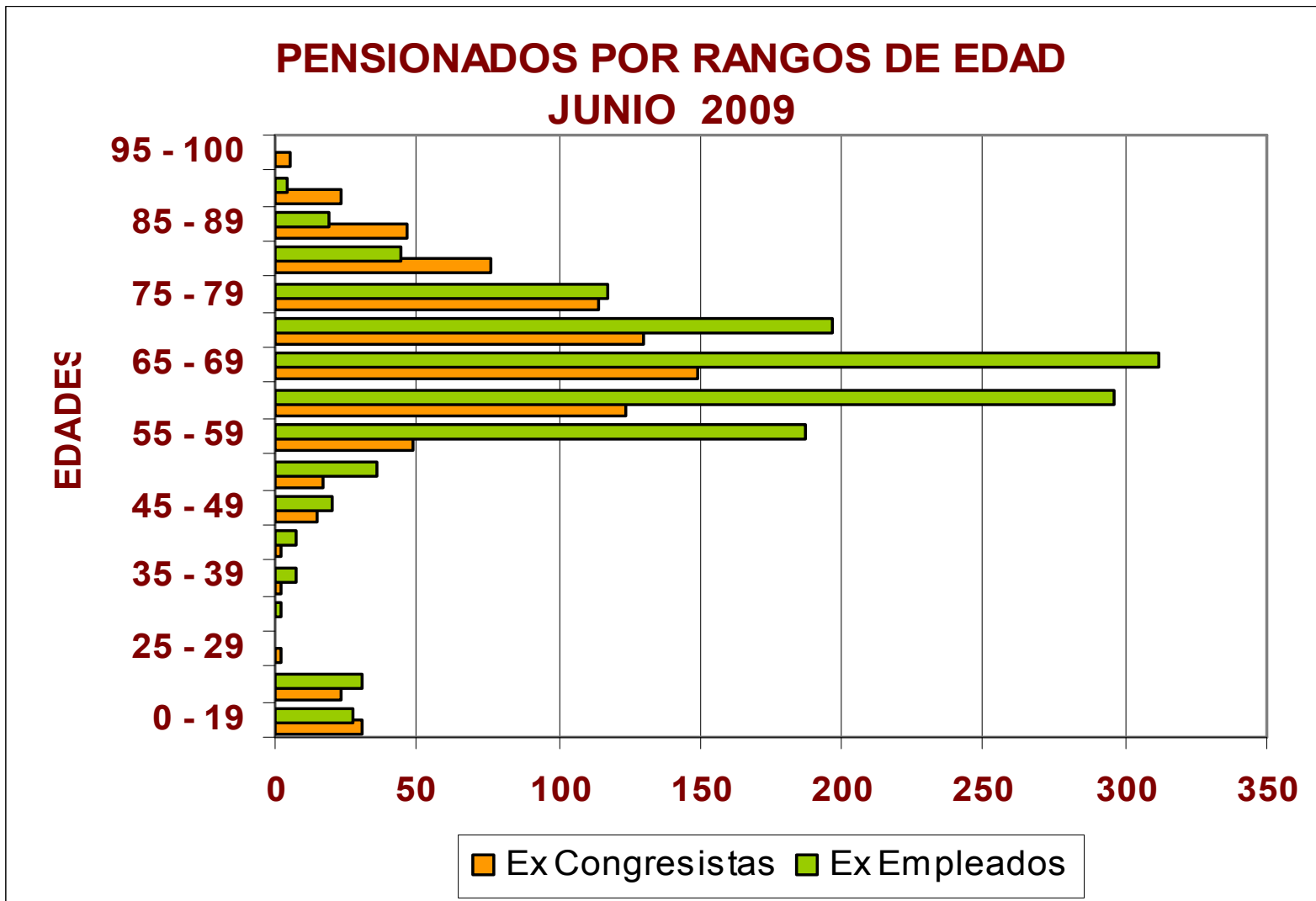
Incluye mesada adicional

GRUPO PENSIONAL	VEJEZ		INVALIDEZ		SOBREVIVENCIA		TOTAL	
	Hombres	Mujeres	Hombres	Mujeres	Hombres	Mujeres	Hombres	Mujeres
EX CONGRESISTAS	11.424	690	132	0	479	4.803	12035	5493
EX EMPLEADOS	2.892	1.799	78	61	159	600	3129	2460
TOTAL	14316	2489	210	61	638	5403	15164	7953
TOTAL POR RESERVA	16.805		271		6.041		23.117	
%	72,70		1,17		26,13		100,00	

VALOR MESADA POR TIPO DE PENSIÓN JUNIO 2009 (\$ Millones) Incluye mesada 14



PENSIONADOS POR RANGOS DE EDAD JUNIO 2009



Número de Afiliados Año 2009

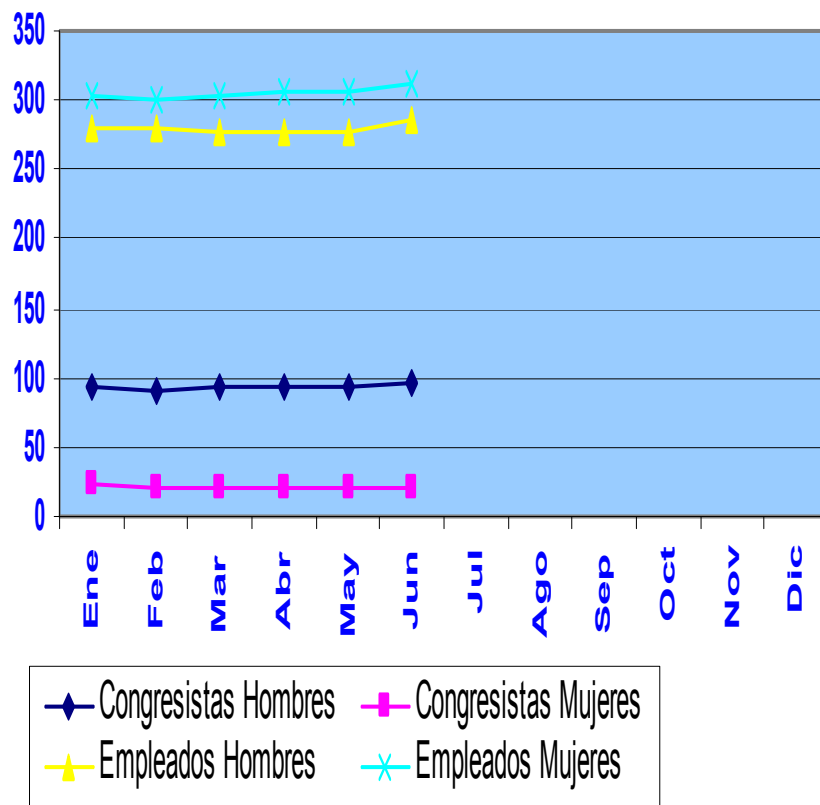
2009	Congresistas		Empleados	
	Hombres	Mujeres	Hombres	Mujeres
Ene	92	22	279	303
Feb	91	21	279	301
Mar	93	21	278	302
Abr	93	20	276	307
May	94	20	277	305
Jun	96	20	286	311

Valor Cotizaciones Año 2009

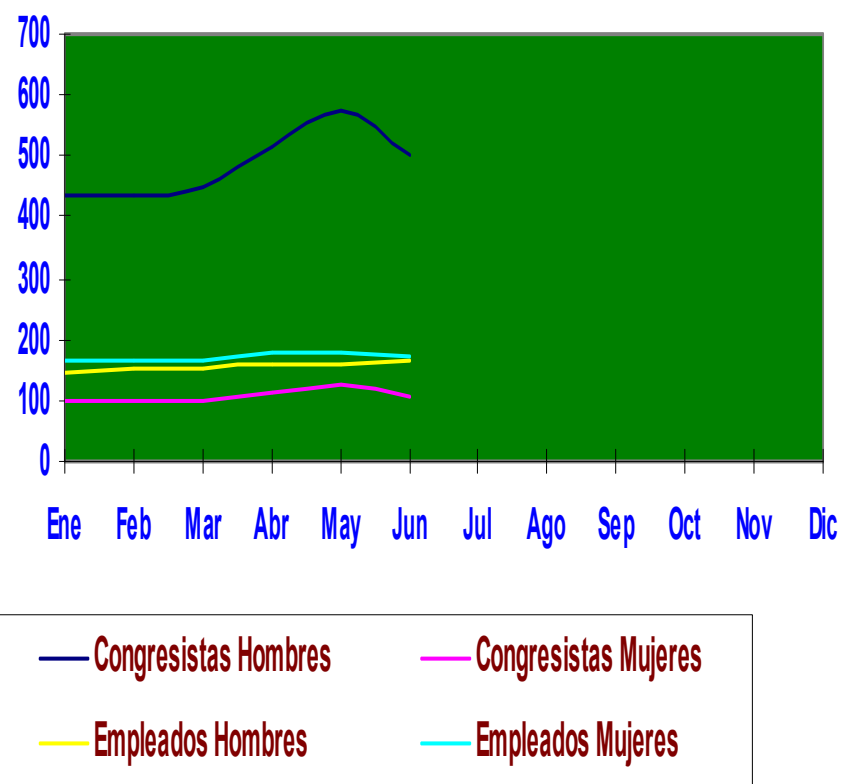
(\$ Millones)

2009	Congresistas		Empleados	
	Hombres	Mujeres	Hombres	Mujeres
Ene	439	100	146	168
Feb	437	100	149	165
Mar	446	100	153	167
Abr	518	111	161	180
May	577	126	159	180
Jun	504	107	162	173

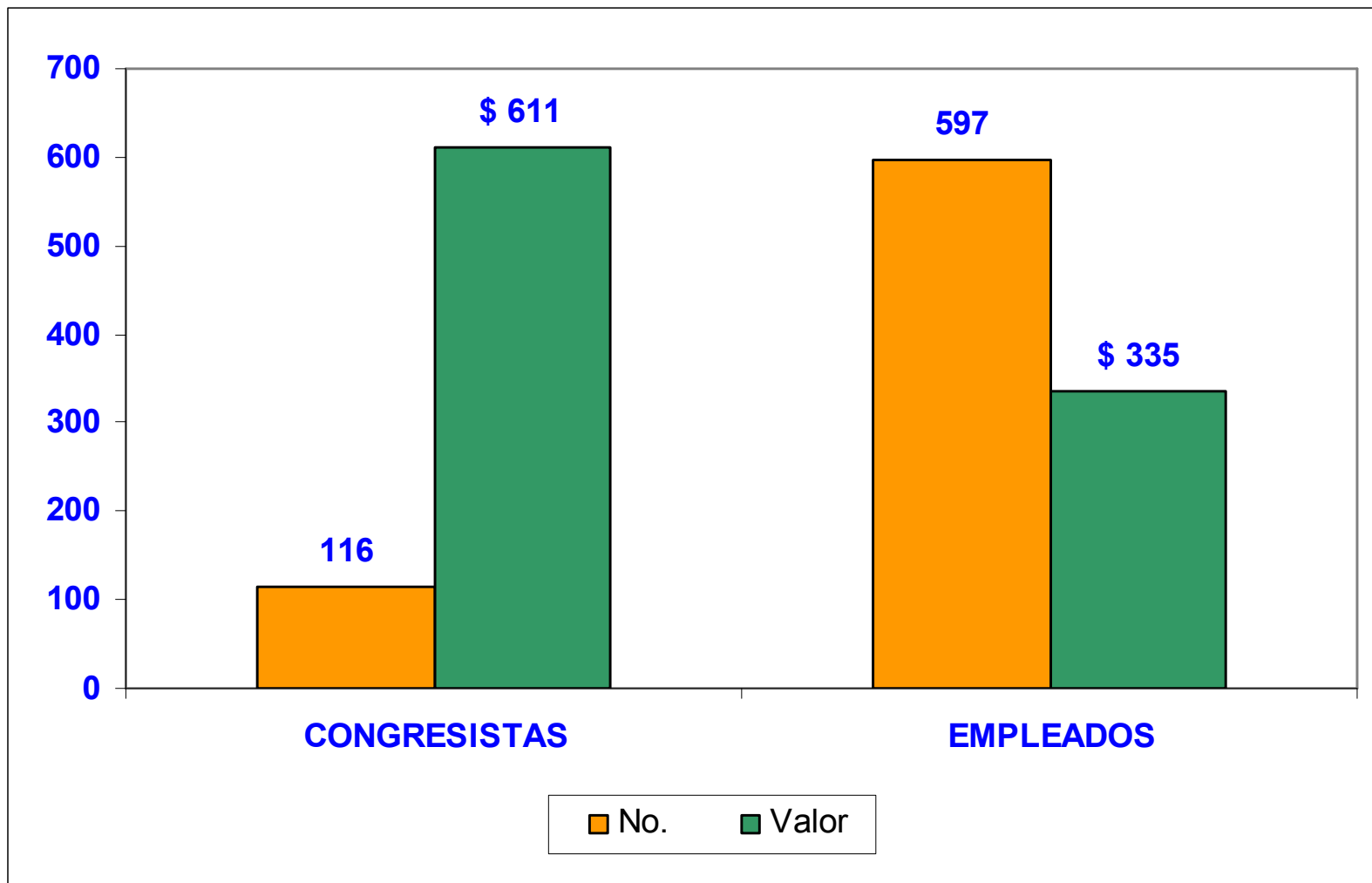
NÚMERO DE AFILIADOS 2009



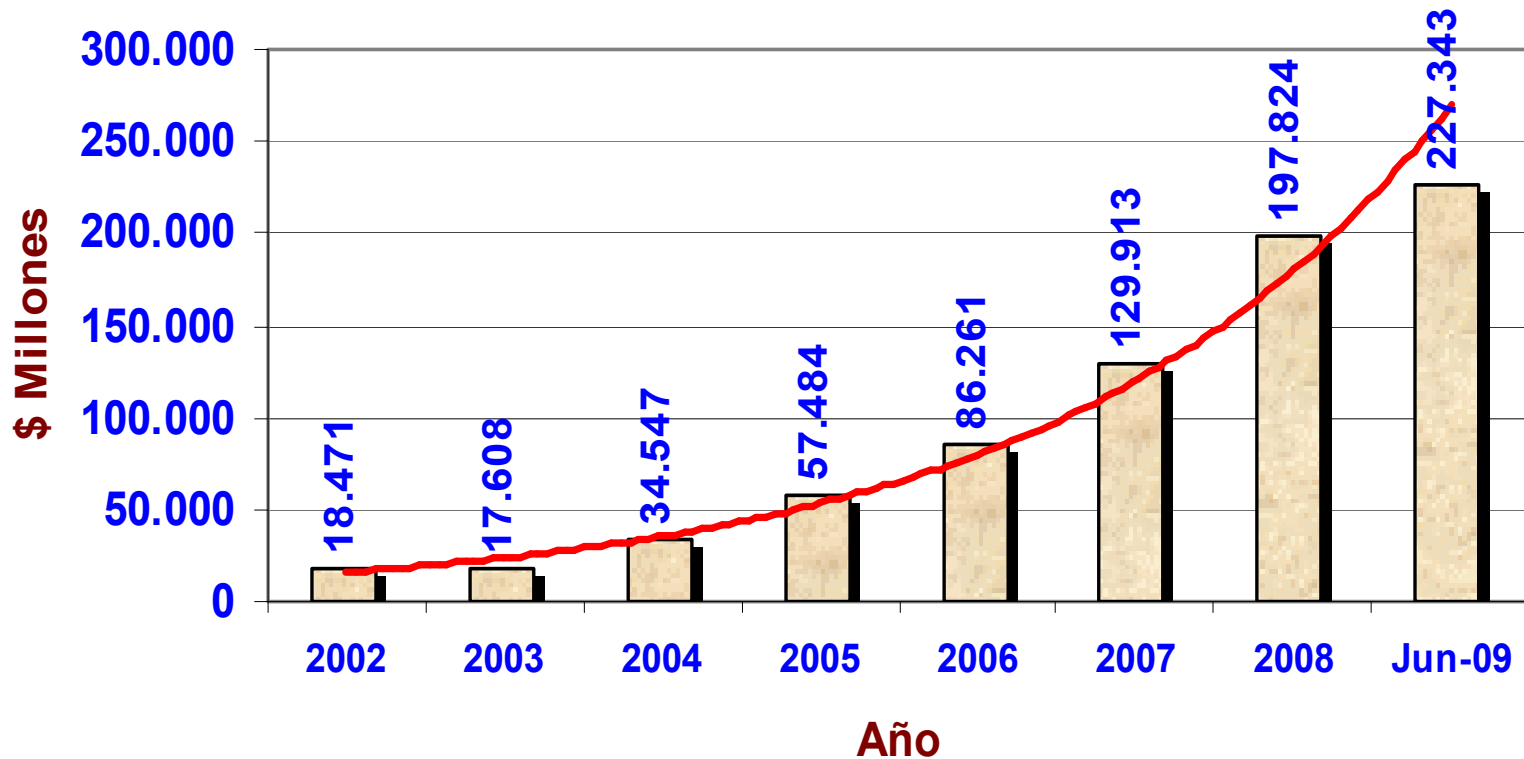
VALOR COTIZACIÓN AFILIADOS 2009 (\$ Millones)



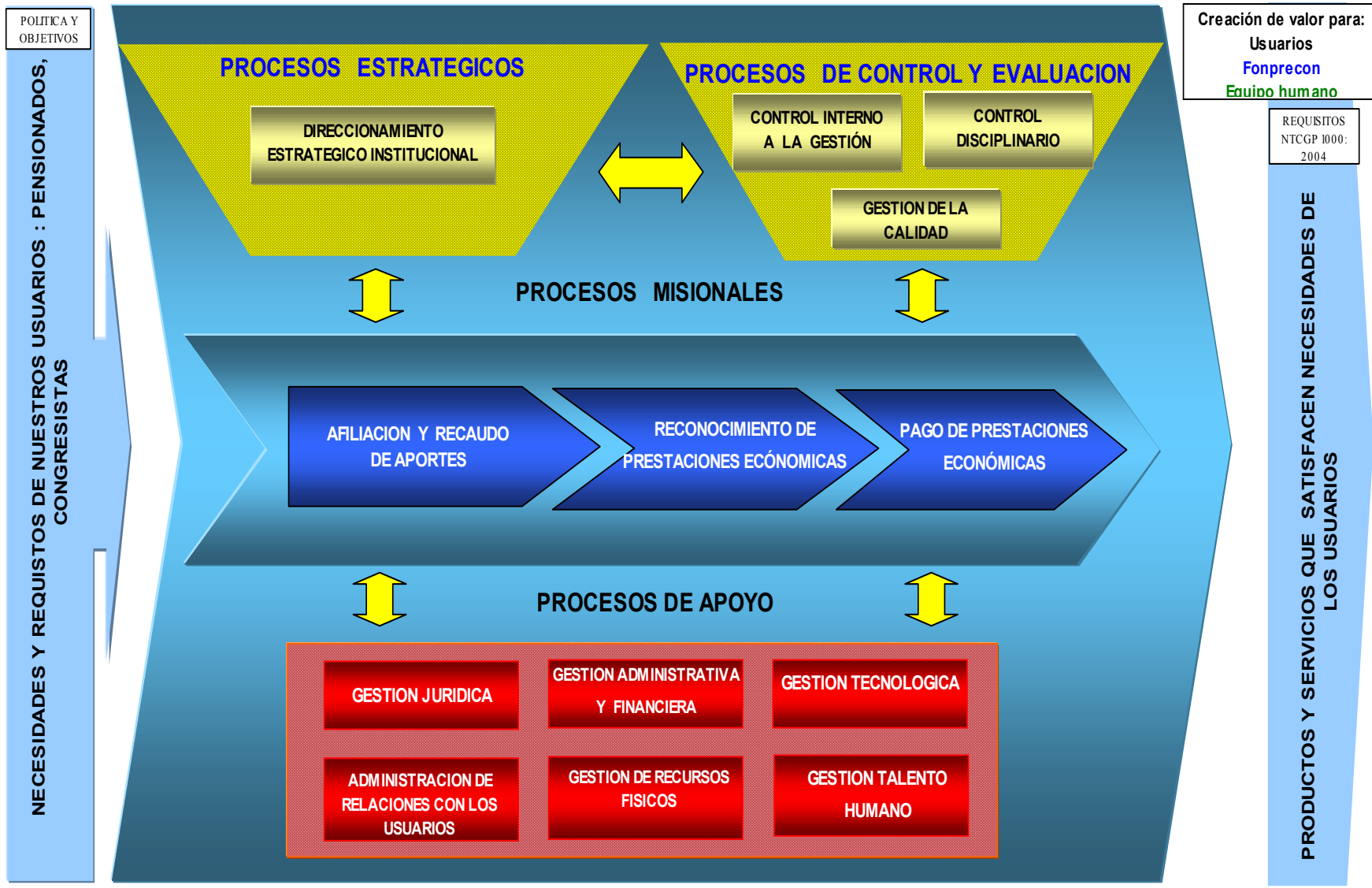
NÚMERO DE AFILIADOS – VALOR DE COTIZACIONES A 30 DE JUNIO DE 2009 (\$ Millones)



PORTAFOLIO DE INVERSIONES - RESERVAS PENSIONALES 2002 - Junio 2009 (\$ Millones)



MAPA DE PROCESOS



POLÍTICA DE CALIDAD

En FONPRECON garantizamos el estudio, análisis y resolución de solicitudes que en derecho corresponde, así como el reconocimiento y pago de prestaciones económicas de nuestros afiliados a través del cumplimiento de los requisitos que nos aplican, privilegiando la oportunidad en la prestación de nuestros servicios, la transparencia en nuestras operaciones, el compromiso con el constante crecimiento de nuestro equipo humano y la mejora continua enfocada a la satisfacción de las necesidades y expectativas legítimas de nuestros usuarios.