



FONDO DE PREVISIÓN SOCIAL DEL CONGRESO DE LA REPÚBLICA

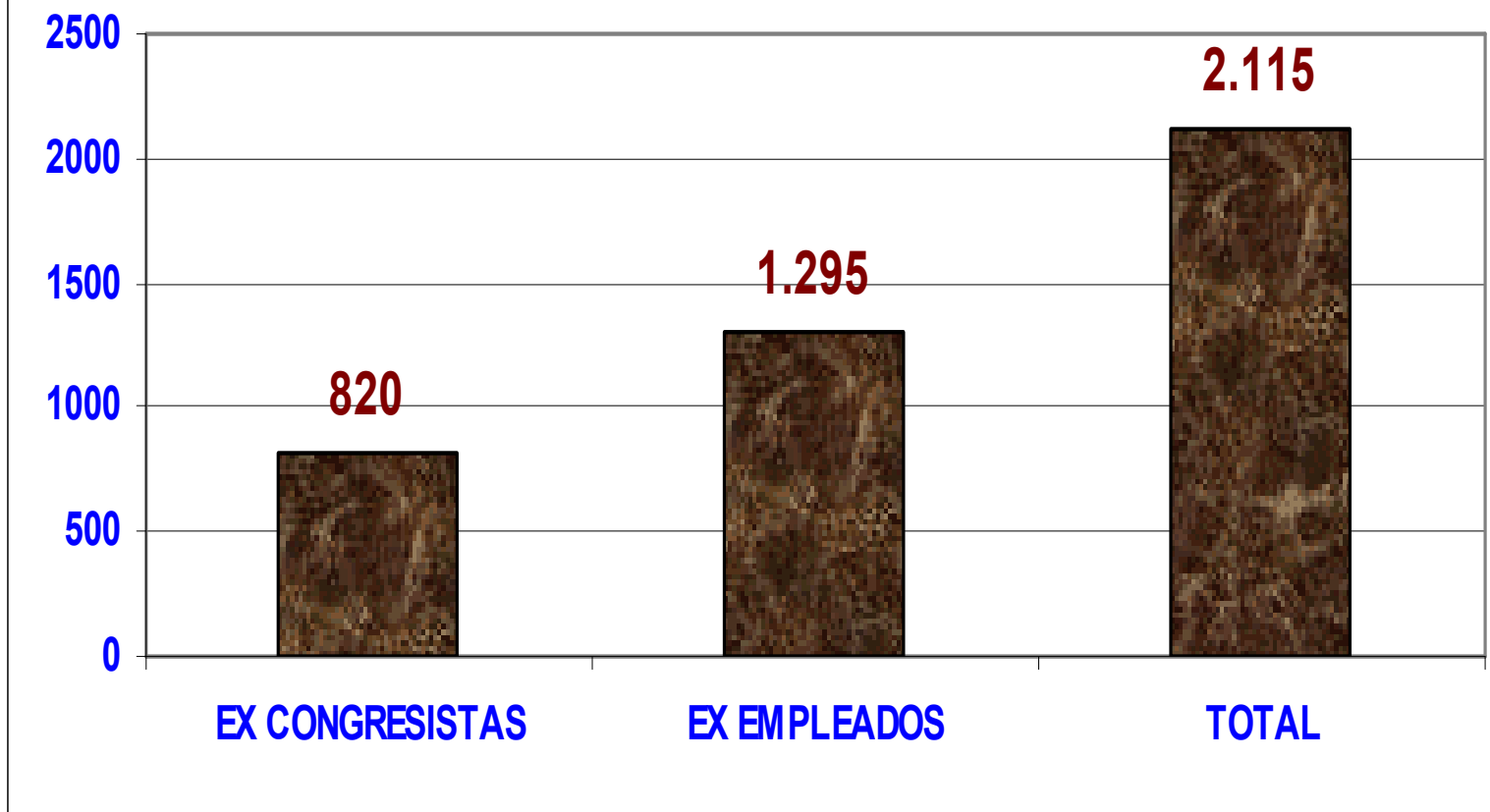
ESTADÍSTICAS DICIEMBRE DE 2008

Bogotá, D. C. enero de 2009

Número de pensionados por tipo de pensión y género A 31 de Diciembre de 2008

GRUPO PENSIONAL	TIPOS DE PENSIÓN						TOTAL POR GÉNERO	
	VEJEZ		INVALIDEZ		SOBREVIVENCIA		Hombres	Mujeres
	Hombres	Mujeres	Hombres	Mujeres	Hombres	Mujeres		
EX CONGRESISTAS	493	35	6		42	244	541	279
EX EMPLEADOS	578	440	22	14	58	183	658	637
TOTAL POR GÉNERO	1.071	475	28	14	100	427	1.199	916
TOTAL POR TIPO DE PENSIÓN	1.546		42		527		2.115	
PORCENTAJE POR TIPO DE PENSIÓN	73,1		2,0		24,9		100,0	

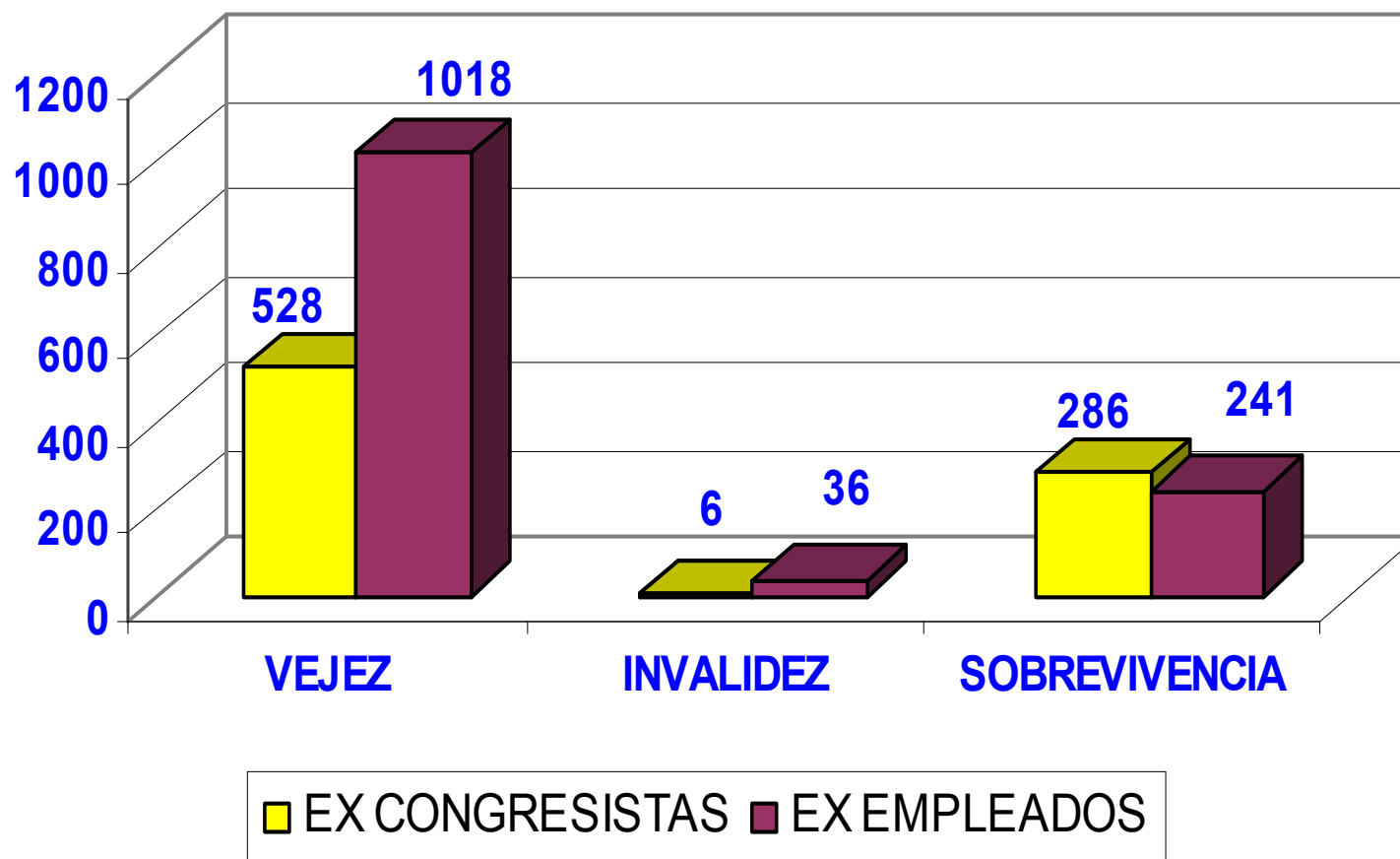
NÚMERO DE PENSIONADOS POR GRUPO DICIEMBRE 2008



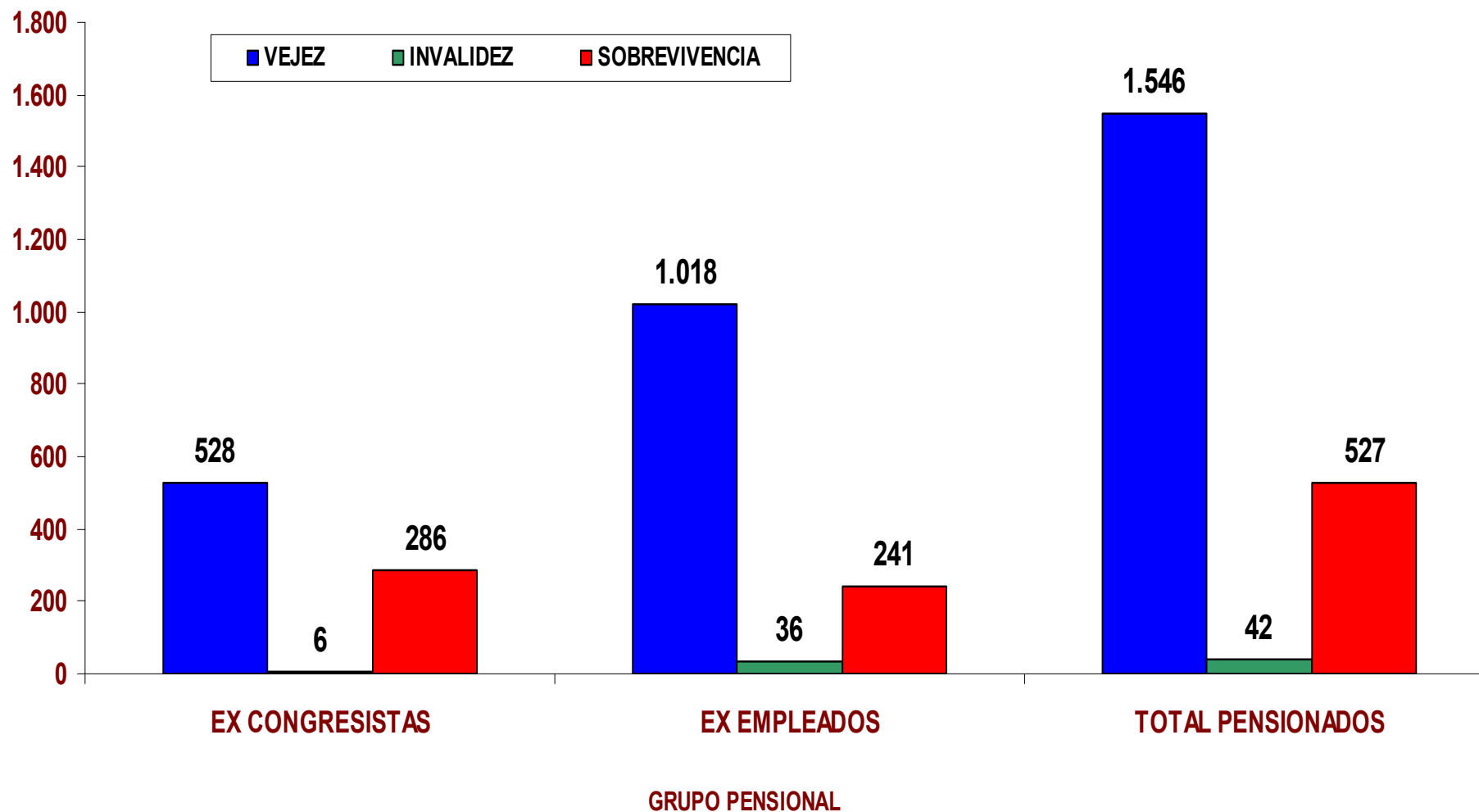
**NÚMERO DE PENSIONADOS POR TIPO DE PENSIÓN Y GÉNERO
A 31 DE DICIEMBRE DE 2008**

EX CONGRESISTAS 820	VEJEZ 528	HOMBRES	493
		MUJERES	35
	INVALIDEZ 6	HOMBRES	6
		MUJERES	0
	SOBREVIVENCIA 286	HOMBRES	42
		MUJERES	244
EX EMPLEADOS 1.295	VEJEZ 1.018	HOMBRES	578
		MUJERES	440
	INVALIDEZ 36	HOMBRES	22
		MUJERES	14
	SOBREVIVENCIA 241	HOMBRES	58
		MUJERES	183
TOTAL PENSIONADOS 2.115	VEJEZ 1.546	HOMBRES	1071
		MUJERES	475
	INVALIDEZ 42	HOMBRES	28
		MUJERES	14
	SOBREVIVENCIA 527	HOMBRES	100
		MUJERES	427

PENSIONADOS POR TIPO SEGÚN GRUPO PENSIONAL - DICIEMBRE 2008



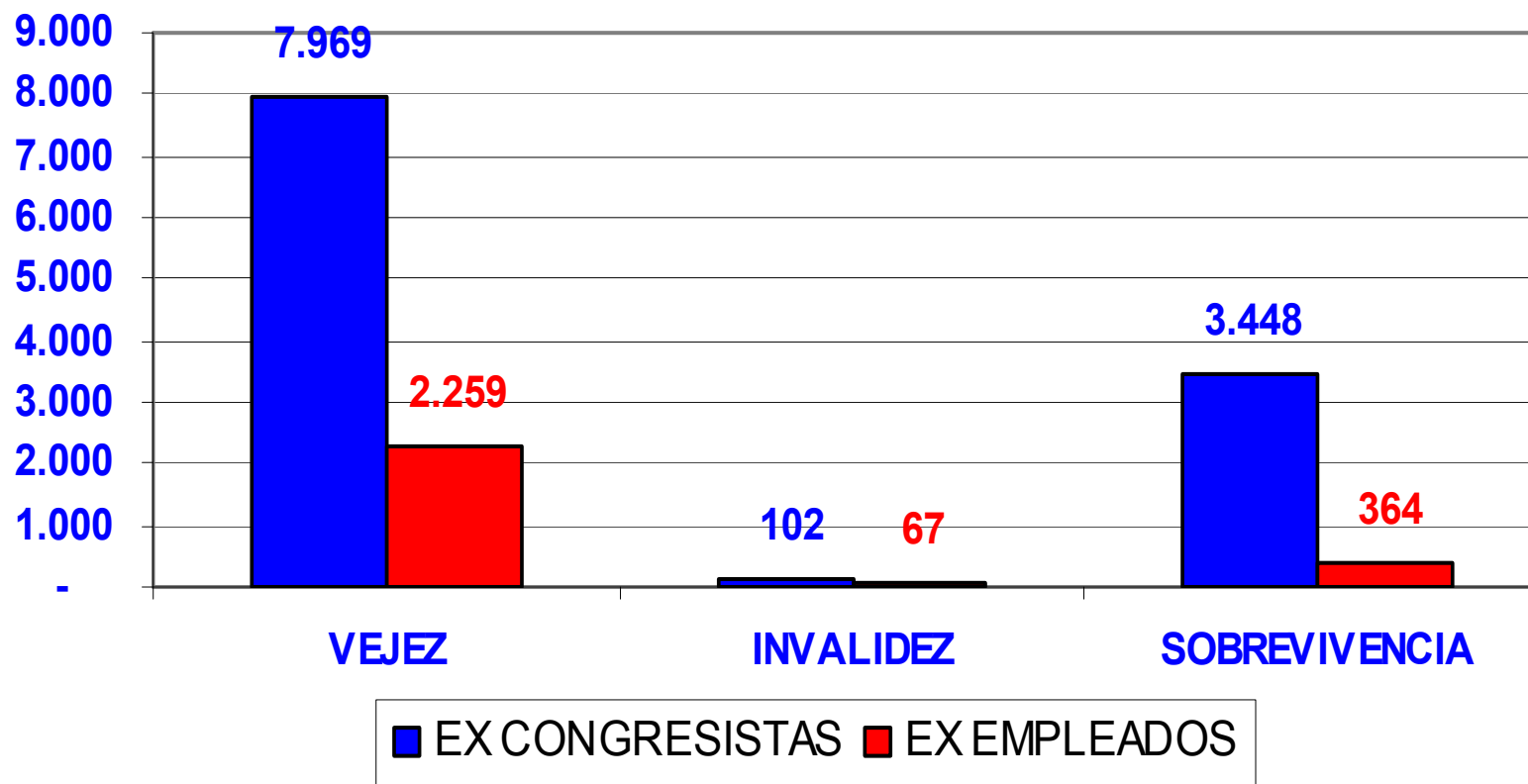
**NÚMERO DE PENSIONADOS SEGÚN TIPO Y GRUPO PENSIONAL
31 DE DICIEMBRE DE 2008**



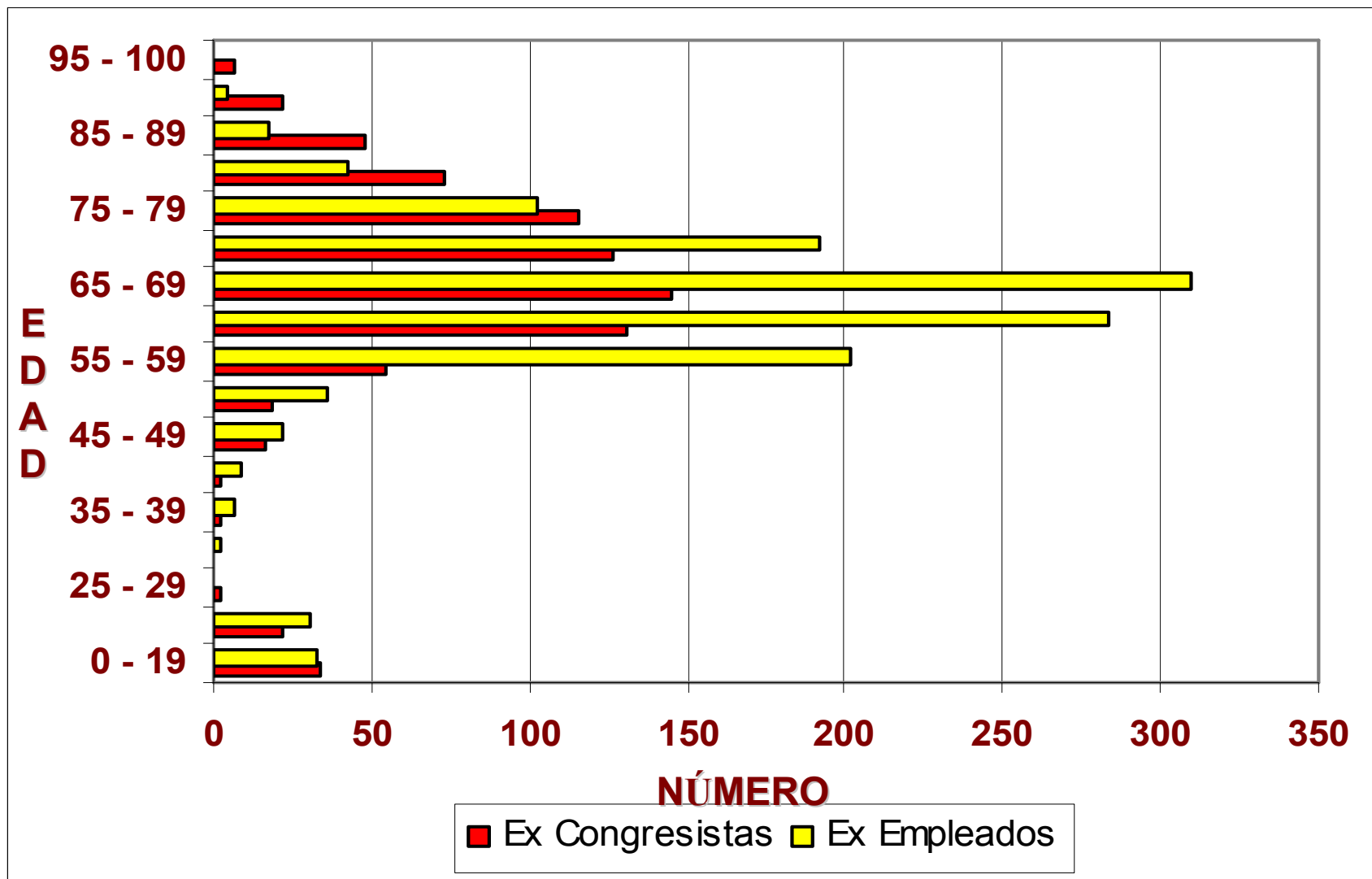
VALOR PENSIONES POR TIPO DE RESERVA SEGÚN GRUPO PENSIONAL – DICIEMBRE 2008 (\$Millones)

GRUPO PENSIONAL	VEJEZ		INVALIDEZ		SOBREVIVENCIA		TOTAL	
	Hombres	Mujeres	Hombres	Mujeres	Hombres	Mujeres	Hombres	Mujeres
EX CONGRESISTAS	7.506	463	102	0	285	3.163	7893	3626
EX EMPLEADOS	1.359	900	37	30	78	286	1474	1216
TOTAL	8865	1363	139	30	363	3449	9367	4842
TOTAL POR RESERVA	10.228		169		3.812		14.209	
%	71,98		1,19		26,83		100,00	

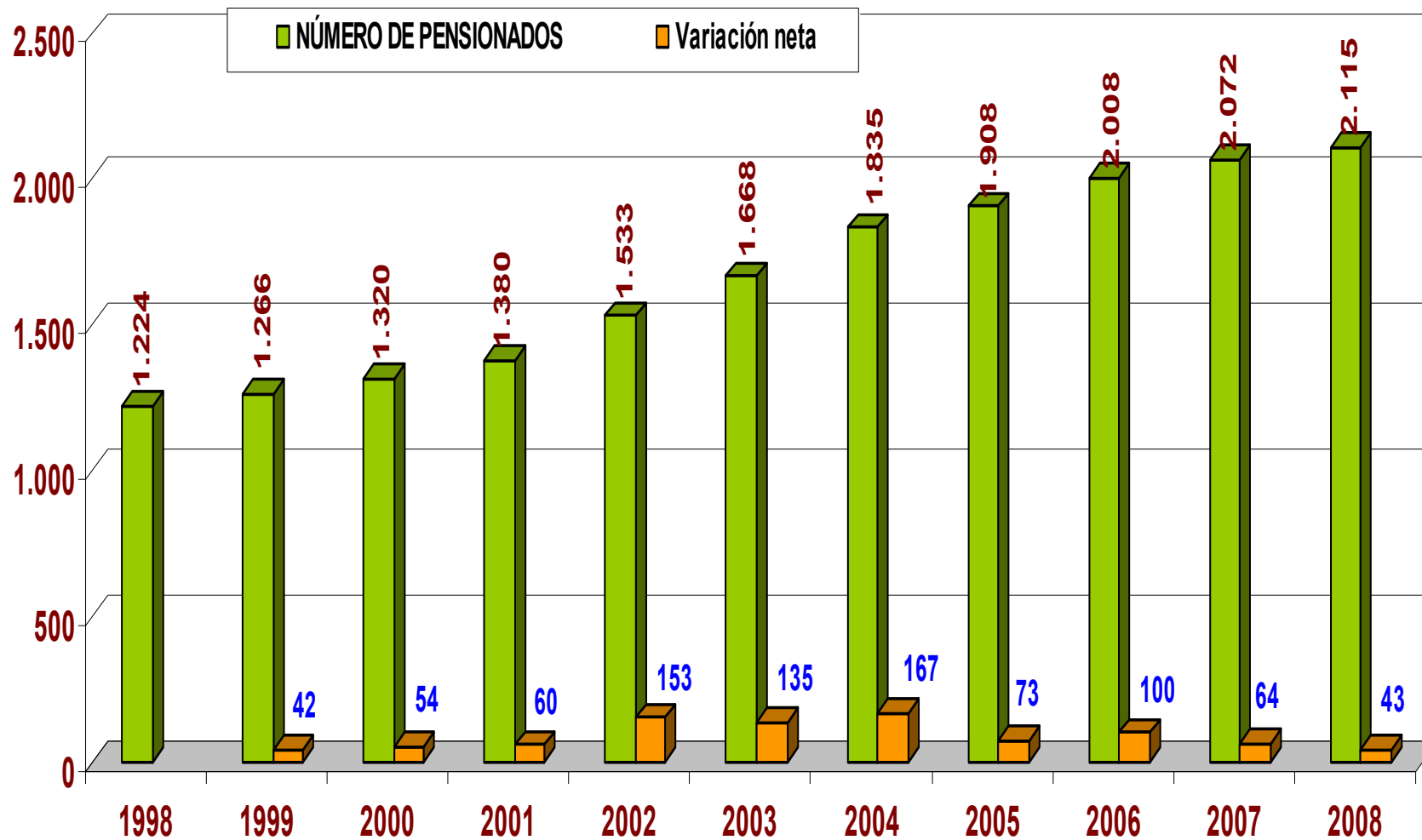
VALOR MESADA POR TIPO DE PENSIÓN DICIEMBRE 2008 (\$ Millones)



PENSIONADOS POR RANGOS DE EDAD SEGÚN GRUPO PENSIONAL A 31 DE DICIEMBRE DE 2008



EVOLUCIÓN DEL NÚMERO DE PENSIONADOS POR AÑO 1998- 2008 (Dic)



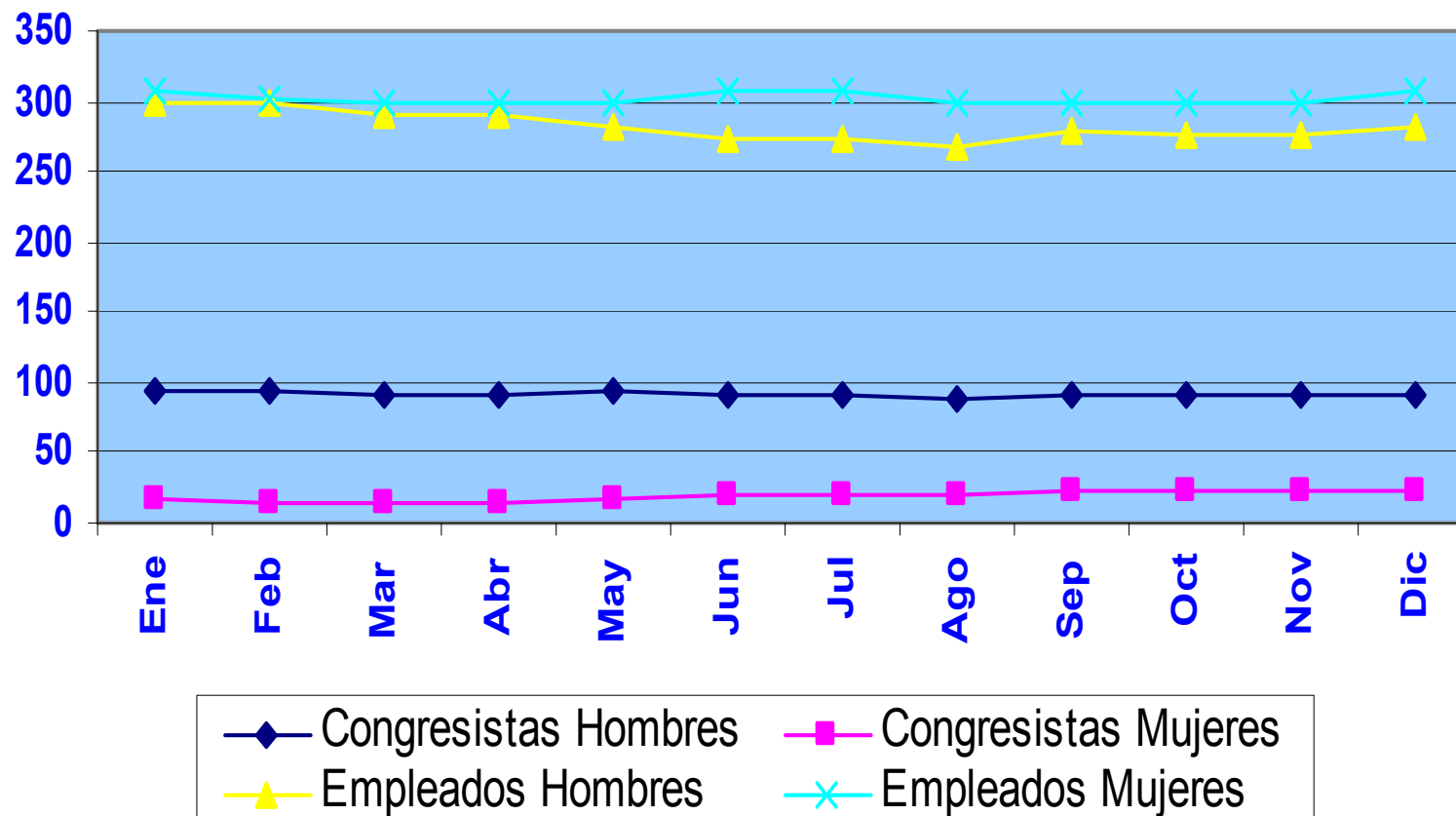
Número Afiliados 2008

	Congresistas		Empleados	
	Hombres	Mujeres	Hombres	Mujeres
Ene	95	16	300	308
Feb	95	15	298	301
Mar	92	15	290	300
Abr	92	15	290	300
May	95	16	283	299
Jun	90	20	274	306
Jul	90	20	272	307
Ago	89	20	267	300
Sep	90	23	278	299
Oct	91	22	276	298
Nov	91	22	276	298
Dic	92	22	281	306

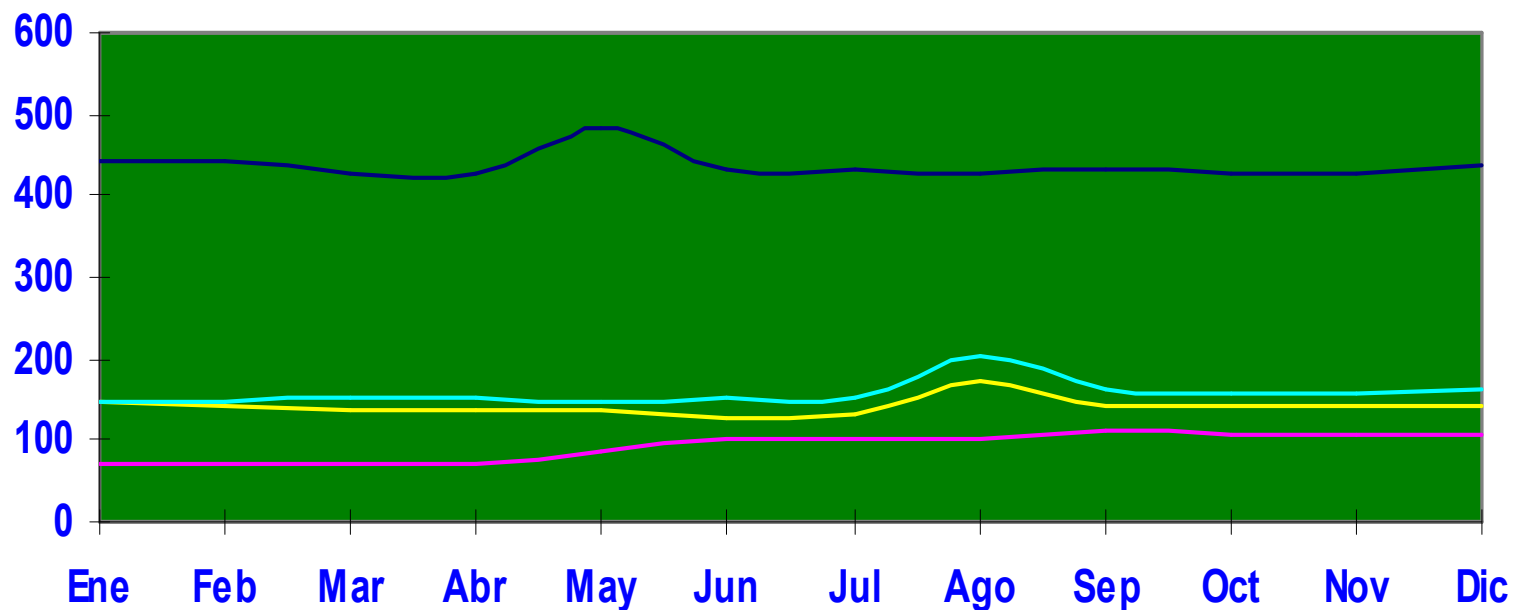
Valor cotización (Millones)

	Congresistas		Empleados	
	Hombres	Mujeres	Hombres	Mujeres
Ene	443	72	146	150
Feb	440	71	140	150
Mar	429	71	136	154
Abr	429	71	136	154
May	482	87	138	149
Jun	434	100	127	152
Jul	434	100	131	152
Ago	427	100	172	203
Sep	434	111	144	162
Oct	429	105	141	159
Nov	429	105	141	159
Dic	438	105	143	165
TOTAL	5.248	1.098	1.695	1.909

NÚMERO DE AFILIADOS 2008

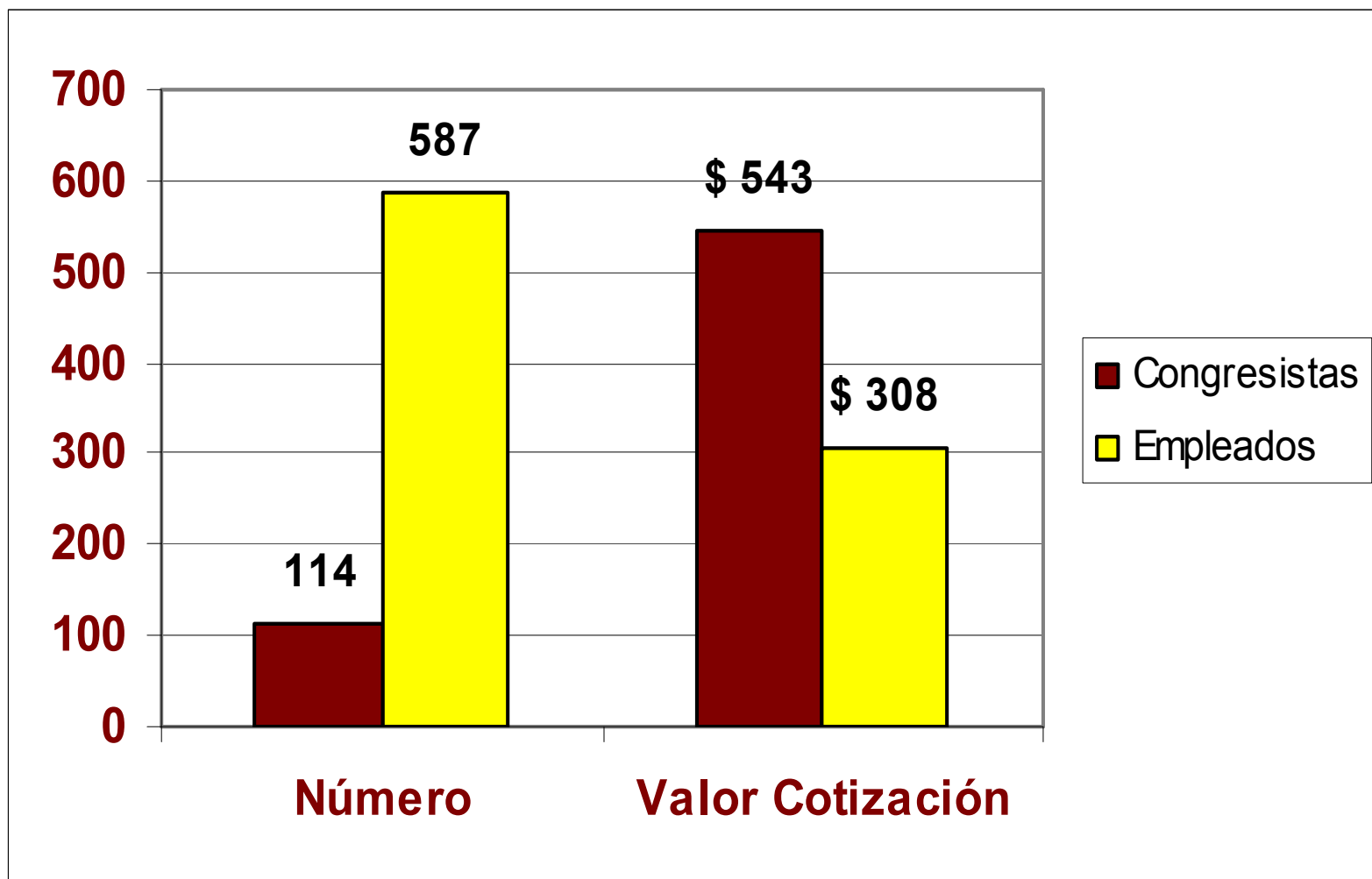


VALOR COTIZACIÓN AFILIADOS 2008 (\$ Millones)

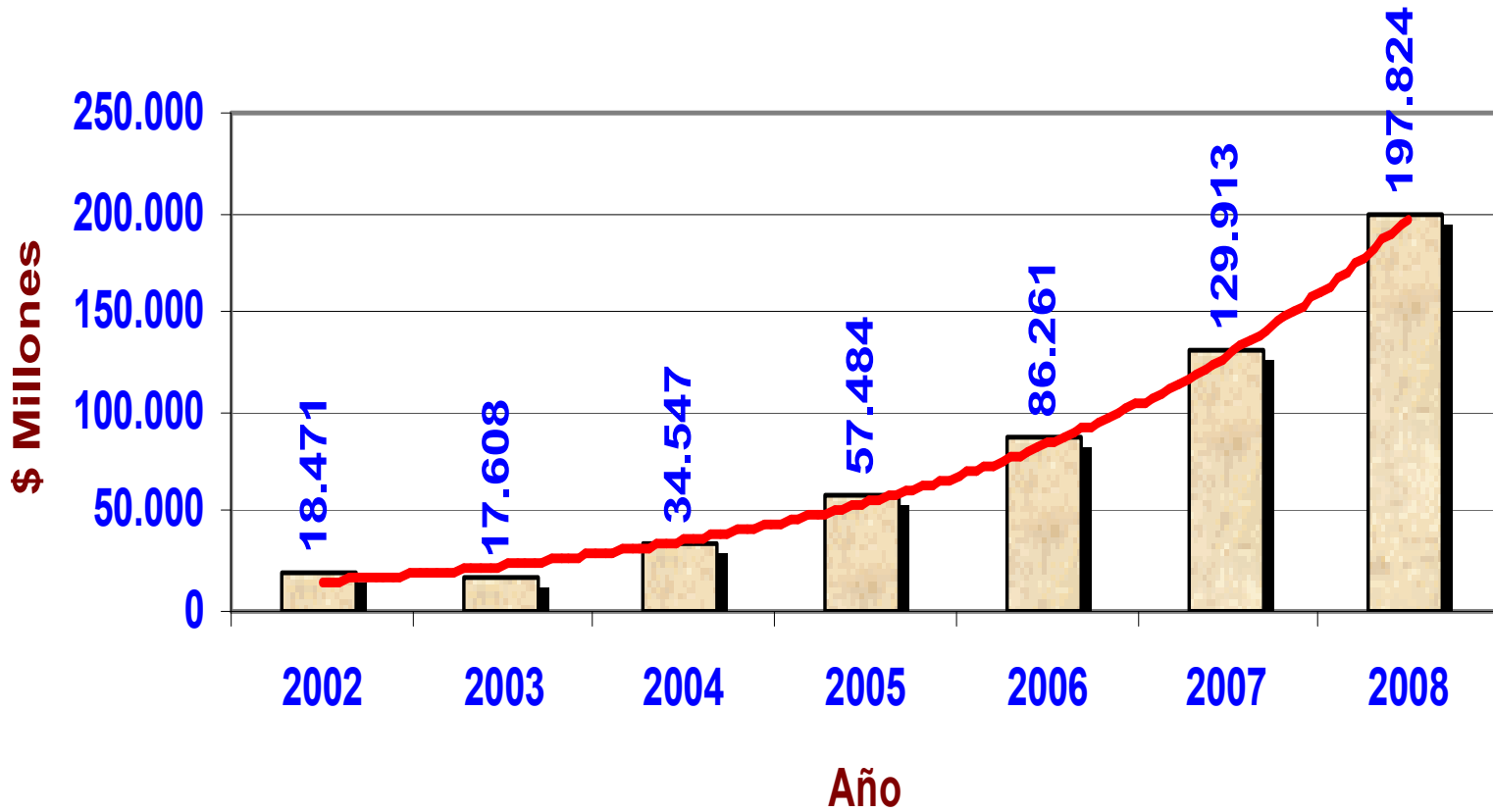


— **Congresistas Hombres** — **Congresoistas Mujeres**
— **Empleados Hombres** — **Empleados Mujeres**

NÚMERO DE AFILIADOS – VALOR DE COTIZACIONES A 31 DE DICIEMBRE DE 2008 (\$ Millones)



PORTAFOLIO DE INVERSIONES - RESERVA PENSIONAL 2002 - 2008 (\$ Millones)



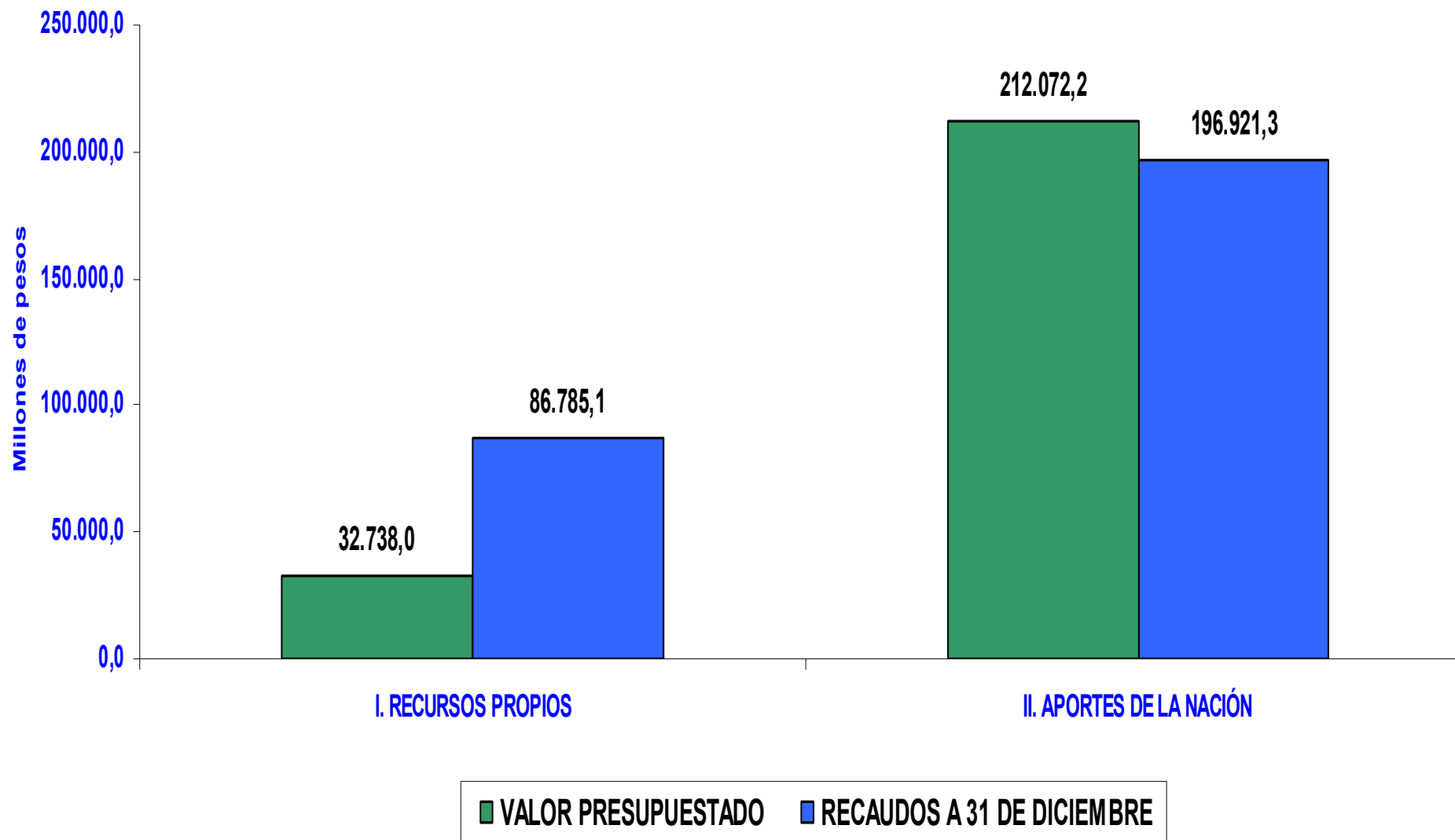
EJECUCIÓN PRESUPUESTO DE INGRESOS 2008

\$ Millones

Conceptos	Presupuesto	Recaudo	%
Unidad de Pensiones	228.160,9	272.848,9	119.6
A. Ingresos corrientes	9.601,4	11.366,5	118.4
B. Recursos de Capital	23.136,6	75.418,6	325.9
C. Aportes de la Nación	195.422,9	186.063,9	95.2
Unidad de Cesantías	16.649,3	10.857,4	65.2
A. Aportes de la Nación	16.649,3	10.857,4	65.2
TOTALES	244.810,2	283.706,3	115.9

PRESUPUESTO DE INGRESOS VIGENCIA 2008

\$ Millones

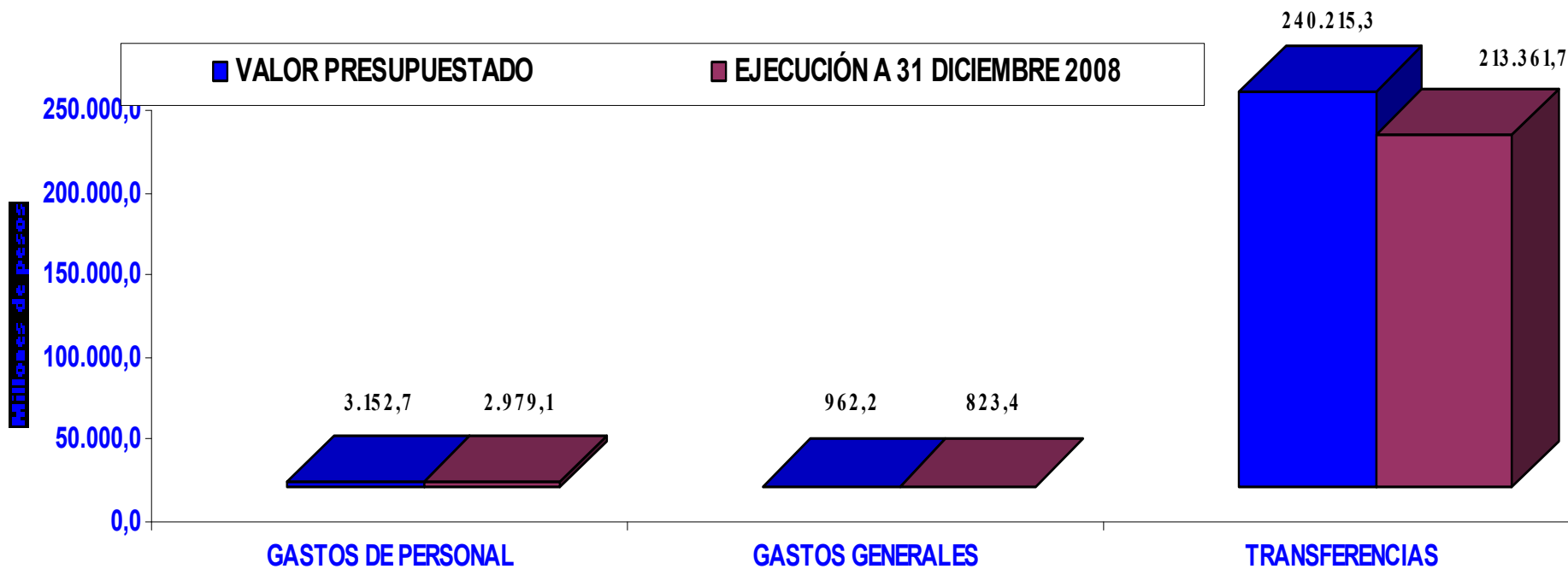


EJECUCIÓN DEL PRESUPUESTO DE GASTOS 2008

\$ Millones

Conceptos	Presupuesto	Ejecución	%
Unidad de Pensiones	227.680,9	206.021.8	90.5
A. Gastos de personal	3.152,7	2.979.1	94.5
B. Gastos Generales	962,2	823,4	85.6
C. Transferencias	223.566,0	202.219.3	90.5
Unidad de Cesantías	16.649,3	11.142,5	67.0
INVERSIÓN	480	0	0
TOTALES	244.810,2	217.164.3	88.7

PRESUPUESTO DE GASTOS 2008
EJECUCIÓN SEGÚN RUBROS AL 30 DE JUNIO
Millones de Pesos



MAPA DE PROCESOS



POLÍTICA DE CALIDAD

En FONPRECON garantizamos el estudio, análisis y resolución de solicitudes que en derecho corresponde, así como el reconocimiento y pago de prestaciones económicas de nuestros afiliados a través del cumplimiento de los requisitos que nos aplican, privilegiando la oportunidad en la prestación de nuestros servicios, la transparencia en nuestras operaciones, el compromiso con el constante crecimiento de nuestro equipo humano y la mejora continua.