



**FONDO DE PREVISIÓN SOCIAL DEL CONGRESO DE LA REPÚBLICA**  
Establecimiento Público adscrito al Ministerio de la Protección Social

**PRINCIPALES ESTADÍSTICAS**  
**AFILIADOS Y PENSIONADOS**  
**Diciembre 2009**





**FONDO DE PREVISIÓN SOCIAL DEL CONGRESO DE LA REPÚBLICA**  
Establecimiento Público adscrito al Ministerio de la Protección Social

**AFILIADOS**



## NÚMERO DE AFILIADOS Y VALOR DE COTIZACIÓN PARTICIPACIÓN PORCENTUAL

<b>GRUPO POBLACIONAL</b>	<b>DICIEMBRE 2009</b>			
	<b>No.</b>	<b>%</b>	<b>VALOR COTIZACIÓN (\$ Millones)</b>	<b>%</b>
<b>CONGRESISTAS</b>	<b>120</b>	<b>16.9</b>	<b>828</b>	<b>64.3</b>
<b>NO CONGRESISTAS</b>	<b>588</b>	<b>83.1</b>	<b>460</b>	<b>35.7</b>
<b>TOTAL</b>	<b>708</b>	<b>100</b>	<b>1.288</b>	<b>100</b>

### Valor Cotizaciones (\$ Millones)

2009	Congresistas		Empleados	
	Hombres	Mujeres	Hombres	Mujeres
Enero	439	100	146	168
Febrero	437	100	149	165
Marzo	446	100	153	167
Abril	518	111	161	180
Mayo	577	126	159	180
Junio	504	107	162	173
Julio	535	102	166	174
Agosto	526	102	165	174
Septiemb	563	110	201	231
Octubre	521	102	162	184
Noviemb	530	107	154	184
Diciembre	537	107	154	183
<b>TOTAL</b>	<b>6.133</b>	<b>1.274</b>	<b>1.932</b>	<b>2.163</b>

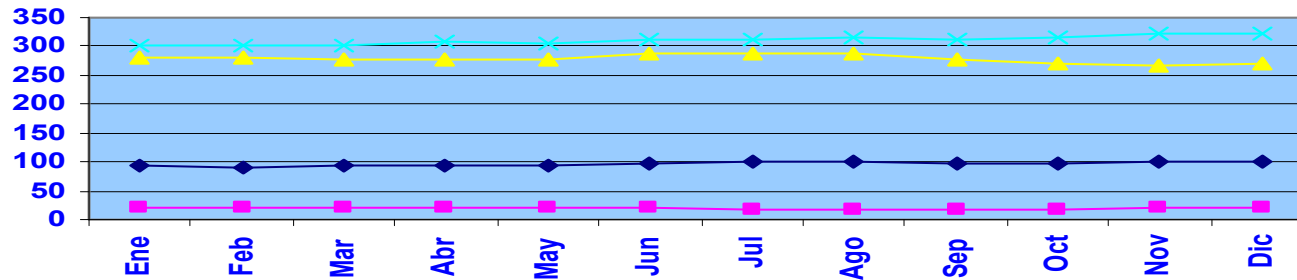
### Número de Afiliados

2009	Congresistas		Empleados	
	Hombres	Mujeres	Hombres	Mujeres
Enero	92	22	279	303
Febrero	91	21	279	301
Marzo	93	21	278	302
Abril	93	20	276	307
Mayo	94	20	277	305
Junio	96	20	286	311
Julio	99	19	287	313
Agosto	99	19	287	315
Septiembre	98	19	277	313
Octubre	97	19	271	317
Noviembre	99	20	267	323
Diciembre	100	20	269	324

## AFILIADOS VS PENSIONADOS Y COTIZACIONES VS MESADAS (Diciembre 2009)

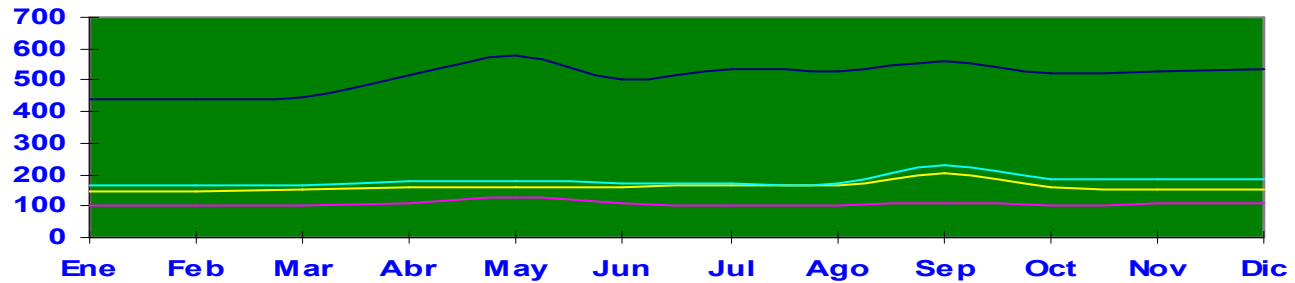
GRUPOS	AFILIADOS		PENSIONADOS		Relación afiliados a pensionados (%)	Relación cotizaciones a mesadas (%)
	No.	Valor Cotizaciones mensuales (\$ Millones)	No.	Valor Mesadas (\$ Millones)		
CONGRESISTAS	120	644	812	12.197	14,8	5,3
EMPLEADOS	593	337	1.329	3.005	44,6	11,2
TOTAL	713	981	2.141	15.202	33,3	6,5

### NÚMERO DE AFILIADOS 2009



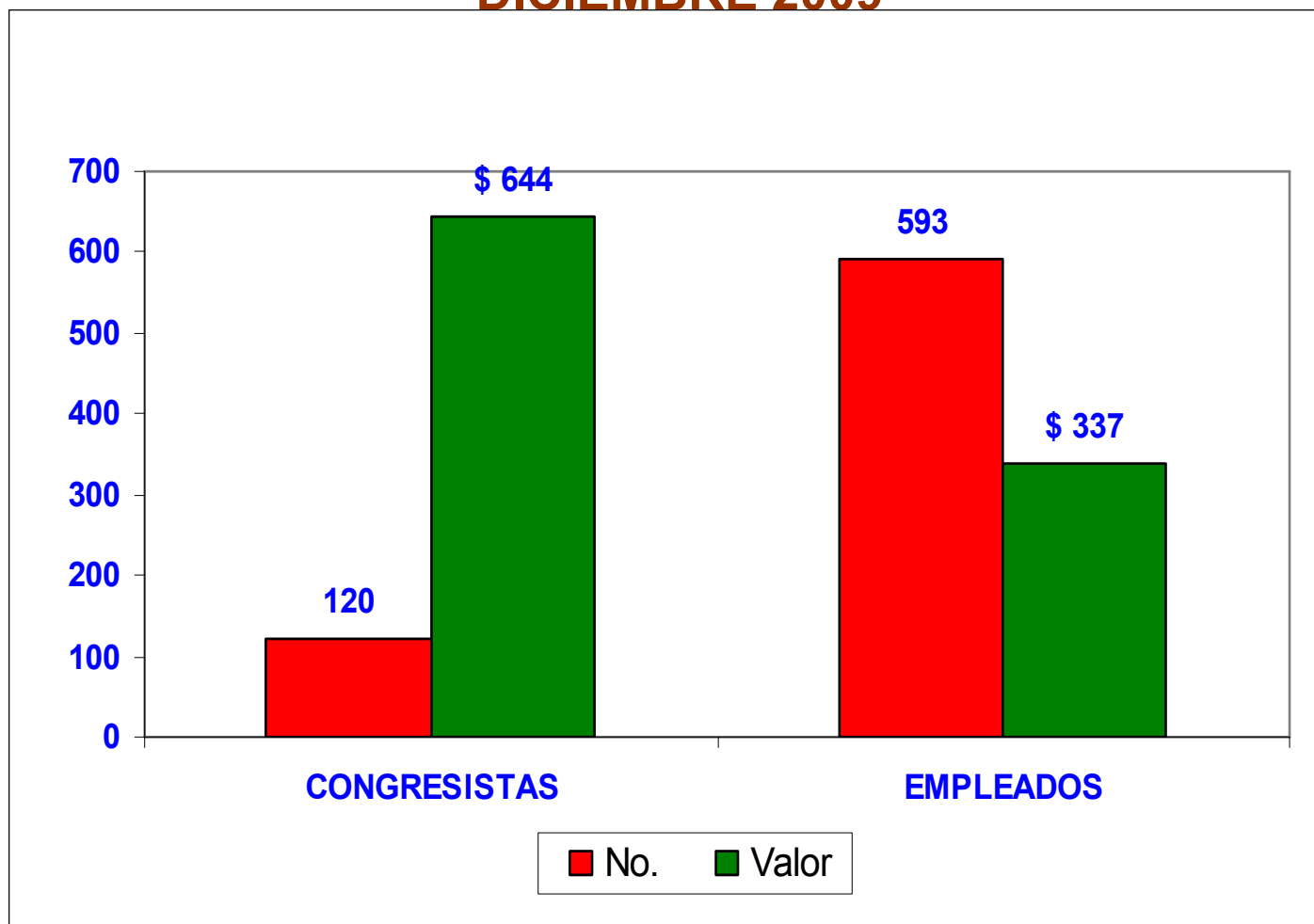
◆ Congreso Hombres      ■ Congreso Mujeres  
 ▲ Empleados Hombres      ✕ Empleados Mujeres

### VALOR COTIZACIÓN AFILIADOS 2009 (\$ Millones)



— Congreso Hombres      — Congreso Mujeres  
 — Empleados Hombres      — Empleados Mujeres

## NÚMERO DE AFILIADOS Y VALOR COTIZACIONES (\$ Millones) DICIEMBRE 2009



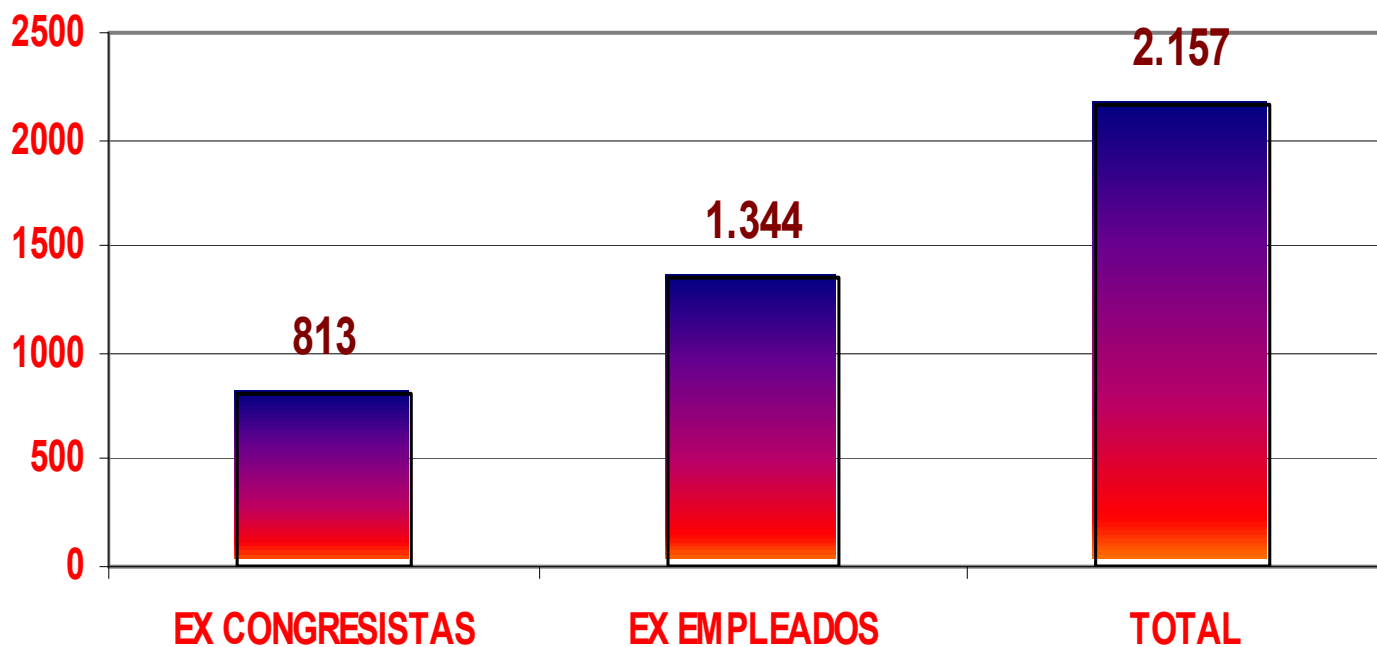


**FONDO DE PREVISIÓN SOCIAL DEL CONGRESO DE LA REPÚBLICA**  
Establecimiento Público adscrito al Ministerio de la Protección Social

**PENSIONADOS**



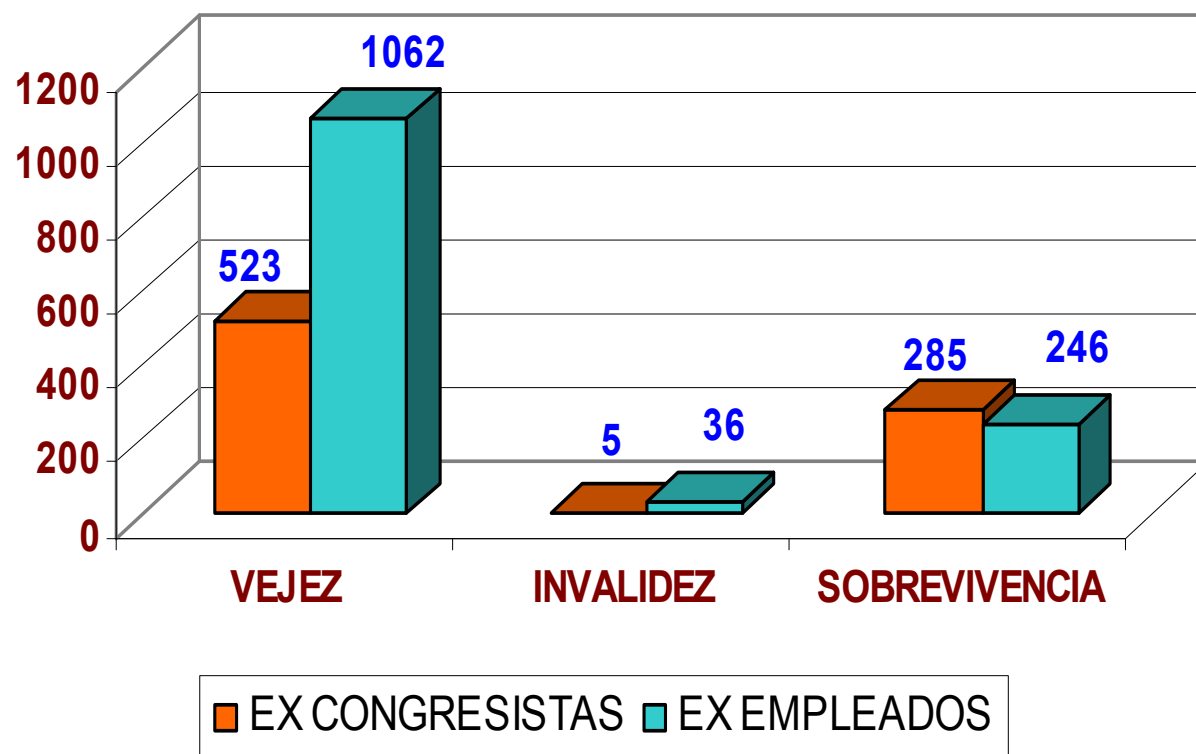
## NÚMERO DE PENSIONADOS POR GRUPO DICIEMBRE 2009



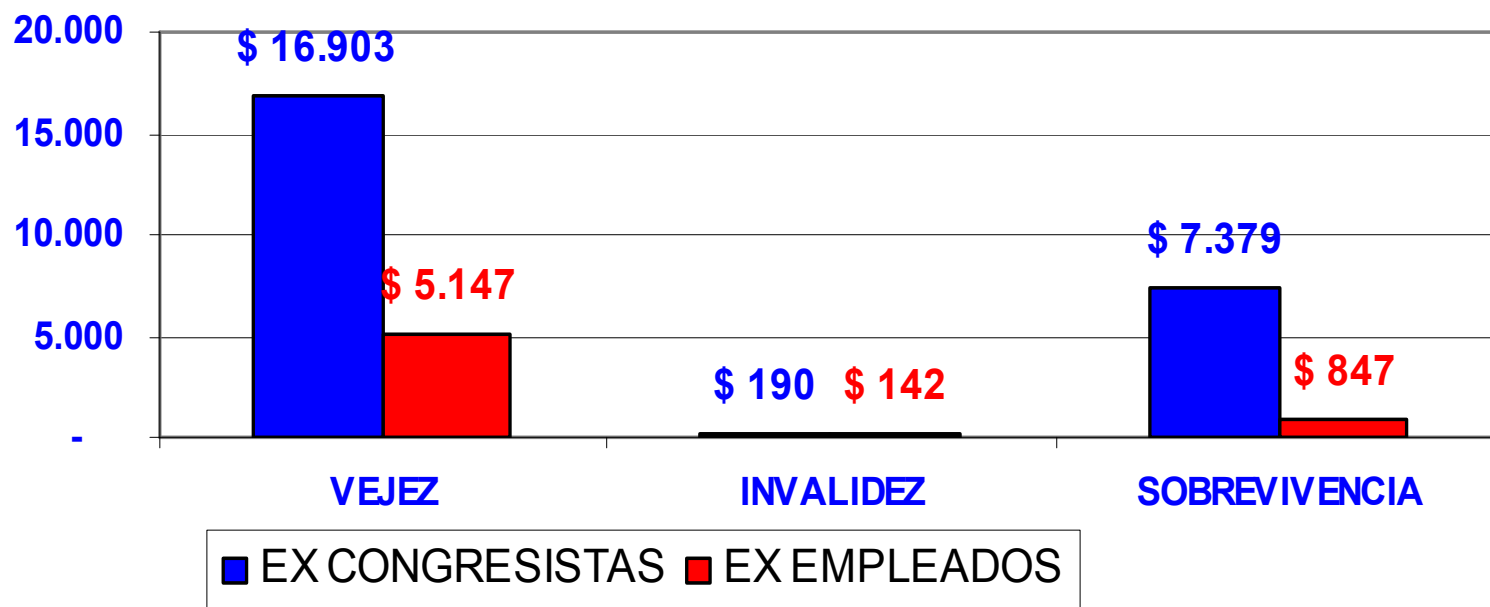
**Número de Pensionados por tipo de según grupo  
Diciembre de 2009**

GRUPO PENSIONAL	VEJEZ		INVALIDEZ		SOBREVIVENCIA		TOTAL	
	Hombres	Mujeres	Hombres	Mujeres	Hombres	Mujeres	Hombres	Mujeres
EX CONGRESISTAS	486	37	5	0	40	245	531	282
EX EMPLEADOS	609	453	22	14	59	187	690	654
TOTAL	1095	490	27	14	99	432	1221	936
TOTAL POR RESERVA	1585		41		531		2157	

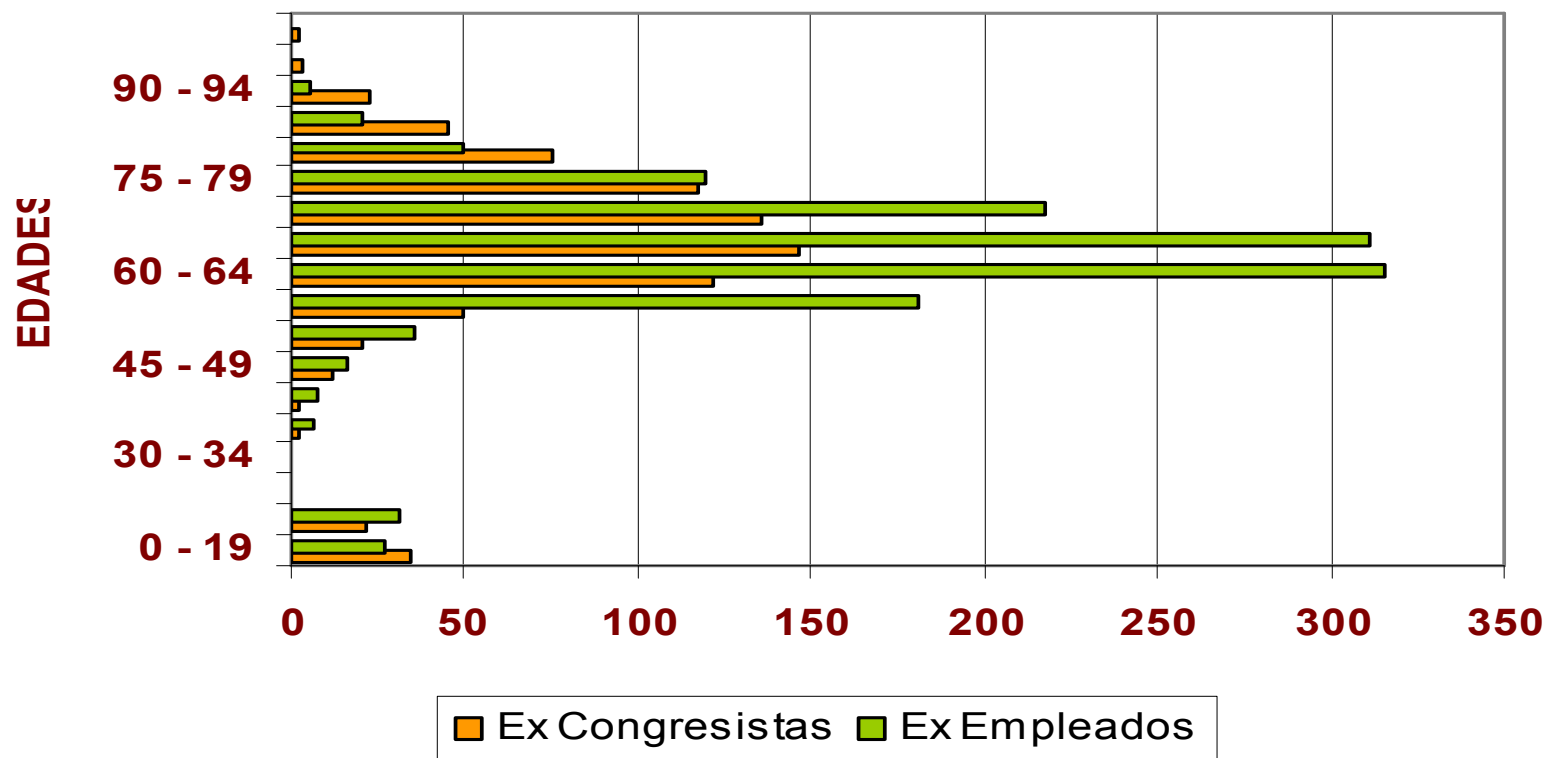
## PENSIONADOS POR TIPO SEGÚN GRUPO PENSIONAL - DICIEMBRE 2009



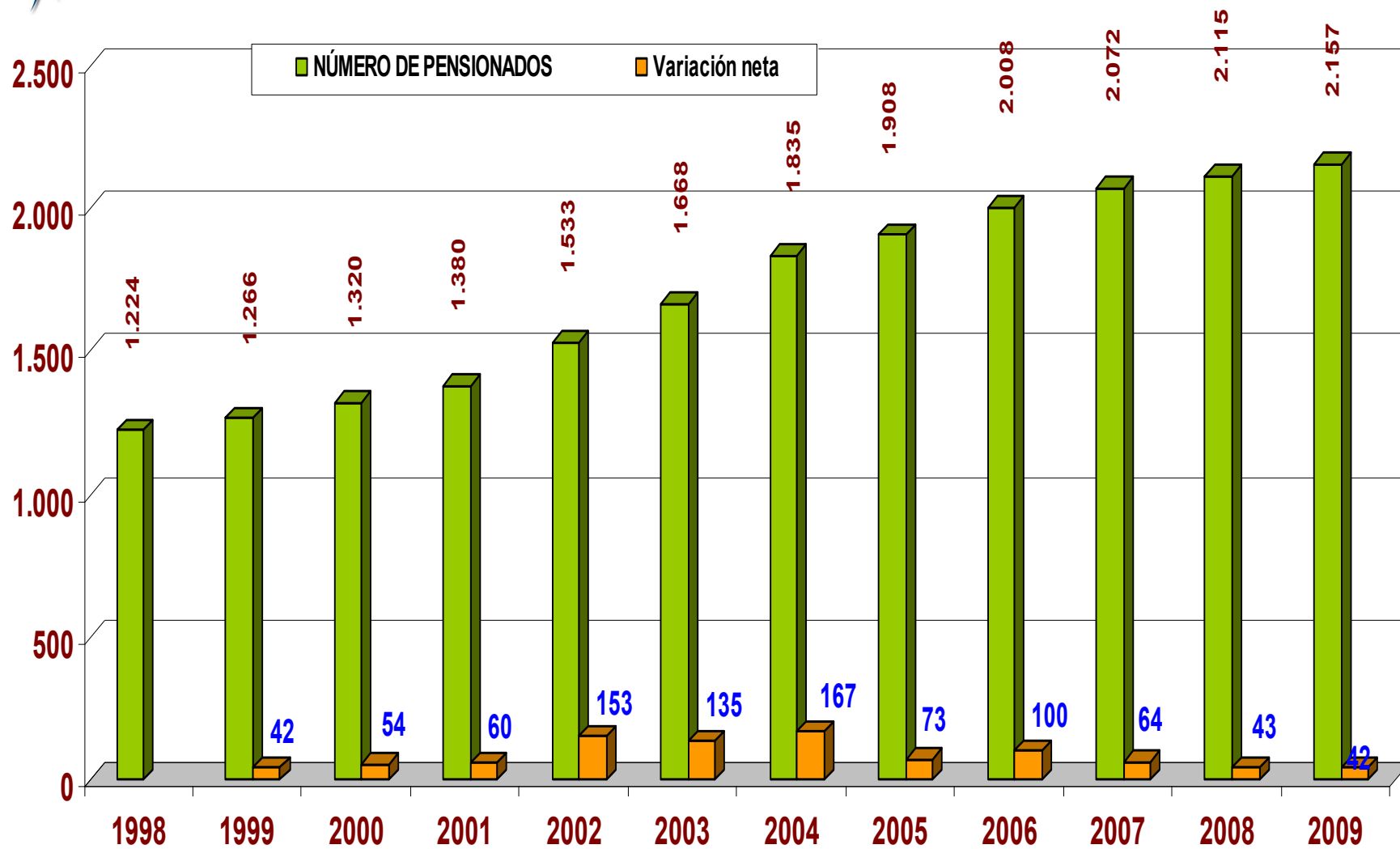
## VALOR MESADA POR TIPO DE PENSIÓN DICIEMBRE 2009 (\$ Millones)



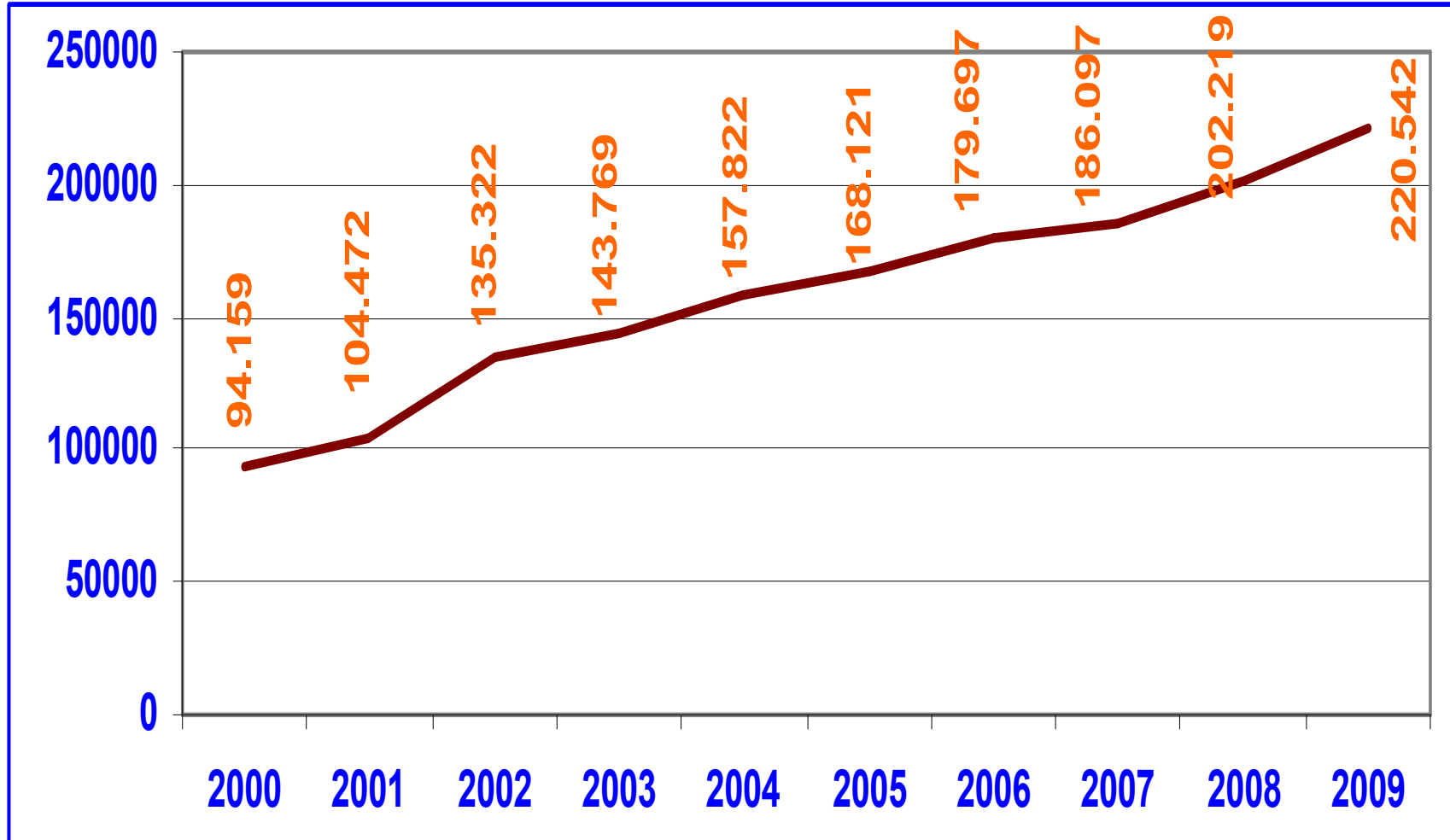
## PENSIONADOS POR RANGOS DE EDAD DICIEMBRE 2009



**EVOLUCIÓN DEL NÚMERO DE PENSIONADOS POR AÑO  
1998-2009**



## PAGO ANUAL MESADAS PENSIONALES 2000 – 2009 (\$ Millones Corrientes)



## PORTAFOLIO DE INVERSIONES - RESERVAS PENSIONALES 2002 - 2009 (\$ Millones)

